

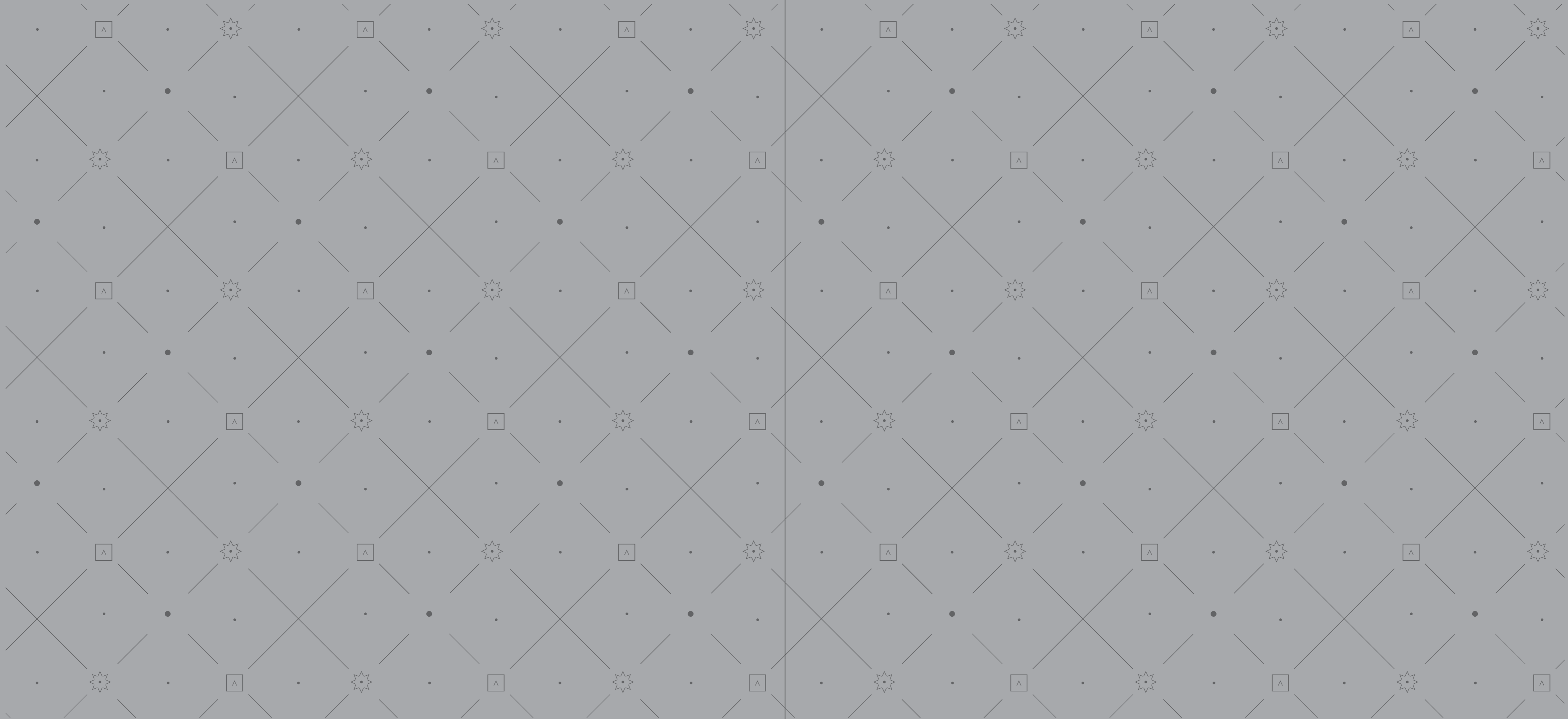


THE ADDRESS

RESIDENCES

DUBAI OPERA







IF *people* KNEW
HOW **HARD** I WORKED
TO GET MY **MASTERY**

IT WOULDN'T SEEM SO
wonderful AT ALL

MICHELANGELO, SCULPTOR

Unlimited Imagination

Dubai is a thriving cosmopolitan centre that attracts visitors from around the world with its dynamic, luxury landscape and historic charms. Home to over two million people from more than 200 nationalities, and a magnet for close to six million tourists per year, the city has witnessed a remarkable transformation. With its exceptional architectural and commercial achievements, Dubai offers a cutting-edge infrastructure and world-class attractions.

The city is a prime retail and leisure destination, which is fast building an international reputation as a cultural hub thanks to its burgeoning multi-dimensional arts scene. A credit to the ambitious vision and relentless pursuit of excellence instilled by its rulers, Dubai is renowned as a destination where seemingly impossible dreams come true.

خيال بلا حدود

إن دبي مركز عالمي مزدهر يجذب الزائرين من جميع أنحاء العالم بمشاهدته المفعمة بالحياة التي تتميز بالتصميم والهندسة والتخطيط الفاضل ويقع التاريخي الساحرة. وقد شهدت المدينة تحولاً ملحوظاً مع قاطنيها الذين يزيدون عن مليوني شخص من أكثر من ٢٠٠ جنسية، وما يقرب من ستة ملايين سائح تجذبهم المدينة الرائعة سنوياً. ومع هندستها المعمارية الاستثنائية وإنجازاتها التجارية المتميزة تقدم دبي لقاطنيها وزائريها بنية تحتية متطورة ومناطق جذب سياحي عالمية المستوى.

والمدينة أيضاً وجهة رئيسية للتسوق والترفيه، وسرعان ما اكتسبت سمعة عالمية طيبة كمركز ثقافي متميز بفضل مشهدها الفني المزدهر متعدد الأبعاد. وتشتهر دبي كوجهة لتحقيق الأحلام التي تبدو مستحيلة بفضل عرس حكامها للرؤية الطموحة والسعي الدؤوب إلى التميز في نفوس المواطنين.

Exclusive Communities

Emaar Properties is a global property developer and the mastermind behind a number of iconic projects shaping the urban landscape. Their integrated communities offer the full spectrum of lifestyle needs and create value-added environments at the forefront of city living. Emaar's commitment to innovation caters to a new generation in search of engaging experiences and an emphasis on smart, technological touches. Since its inception in 1997, the developer has been integral in transforming the emirate and a highlight of this approach is Downtown Dubai, Emaar's 500-acre mega-project which is home to a host of record-breaking firsts - Burj Khalifa, the Armani Hotel, The Dubai Mall and The Dubai Fountain.



المجمعات الحضرية

شركة إعمار العقارية شركة عالمية للتطوير العقاري والعقل المدير لعدد من المشروعات المتميزة التي تشكل المشهد العمراني. وتلبي مجتمعاتها السكنية المتكاملة طائفة كاملة من احتياجات أنماط الحياة المختلفة وينسج بيتات ذات ميزات إضافية تضعها في طليعة الحياة في المدينة. ويخدم التزام إعمار بالجانب الإبداعي حاجات جيل جديد يسعى إلى ممارسة تجارب مميزة والتركيز على اللمسات التكنولوجية الذكية. ومنذ إنشائها عام ١٩٩٧، كان المطور عاملاً أساسياً في تغيير وجه الإمارة ومن أبرز معالم هذا الاتجاه تأسيس منطقة وسط مدينة دبي وهو مشروع ضخم يمتد على مساحة ٥٠٠ فدان ويطلق عليه «قلب العالم الحاضر». تضم منطقة وسط مدينة دبي مجموعة من المباني التي كانت الأولى من نوعها وحظمت أرقاماً قياسية عالمية مثل برج خليفة وفندق أرماني ومطعم أتموسفير ودبي مول ونافورة دبي (دبي فاونتين).



Creativity
IS CONTAGIOUS

PASS IT ON

ALBERT EINSTEIN, PHILOSOPHER

Unparalleled Attractions

The inimitable Downtown Dubai is Emaar Properties' flagship project, with an electrifying ambience. The environ has been called the most prestigious square kilometre on earth and at the epicentre stands Burj Khalifa, the world's tallest building, developed by Emaar. First-class commercial, residential, retail, hospitality and entertainment assets are abound, set in green open spaces, alongside lakes and other distinct water features.

Shoppers flock to Downtown Dubai for its diverse retail mix which includes The Dubai Mall – the world's largest and most visited shopping and entertainment destination – as well as the rustic Souk Al Bahar, a modern twist on the authentic Arabian markets. Adjacent to the mall is The Dubai Fountain, a spectacle that reaches over 150 metres high and stretches over 900 feet in length.



معالم جذب لا مثيل لها

تُعد منطقة وسط مدينة دبي التي لا مثيل لها أبرز مشروعات شركة إعمار العقارية بما تتمتع به من أجواء مثيرة ساهمت بشدة في منحها لقب «قلب العالم الحاضر». وقد أُطلق على هذا المحيط «أرقى كيلومتر مربع في العالم»، ويقع في مركزه برج خليفة وهو أطول مبنى في العالم من إنشاء شركة إعمار. وتزخر منطقة وسط مدينة دبي بالعقارات التجارية والسكنية وأماكن التسوق والضيافة والترفيه الفاخرة تحيط بها المساحات المفتوحة الخضراء بجوار البحيرات وغيرها من المسطحات المائية المتميزة. ويتوافد المتسوقون إلى منطقة وسط مدينة دبي لما تتميز به من مجموعة متنوعة من المنافذ التجارية والأسواق تشمل دبي مول - أكبر وجهات التسوق والترفيه وأكثرها زيارة في العالم - وكذلك سوق البحار ذا الطابع البسيط، والذي يعد لمسة عصرية على الأسواق العربية الأصيلة. ويجوار المول، هناك أيضاً نافورة دبي بمنظرها الرائع حيث تقذف المياه إلى ارتفاع يصل إلى ١٥٠ متراً وتمتد بطول ٩٠٠ قدم.

Majestic Structure

Burj Khalifa is a magnificent centrepiece of Downtown Dubai, reaching new heights as the world's tallest building. A work of art and a feat of engineering, the record-breaking tower is an enduring symbol of Dubai's architectural ambitions and an internationally recognisable emblem of a prosperous Middle East. The construction dynamo stands 828 metres and over 160 storeys high, featuring the world's highest residential floor and highest observation deck. Visitors can take in the breath-taking views from At the Top, Burj Khalifa on level 124 or At the Top, Burj Khalifa SKY combining levels 125 and 148 in this awe-inspiring marriage between vision and science. Burj Khalifa also houses the first Armani Hotel and at At.mosphere, restaurant diners can indulge in haute cuisine 442 metres above the ground.



البناء الفخم المهيب

برج خليفة هو القطعة الفنية الرائعة التي تقع في قلب وسط مدينة دبي، وقد وصل إلى أفاق جديدة كأطول مبنى في العالم. ويعد البرج الذي حطم أرقاماً قياسية ويمثل عملاً فنياً وإنجازاً هندسياً فذاً، مثلاً لا يغيّب أبداً لطموحات دبي المعمارية ورمزاً للشرق الأوسط المزدهر معترف به دولياً. ويبلغ ارتفاع البناء ٨٢٨ متراً وما يزيد عن ١٦٠ طابقاً تتميز بأعلى طابق سكني في العالم وأعلى منصة مراقبة، ويمكن للزائرين الاستمتاع بالمناظر الآخاذة من «قمة البرج، برج خليفة» في الطابق ١٢٤ أو من «قمة البرج، برج خليفة سكي» التي تجمع بين الطابقين ١٢٥ و١٤٨ في تزاوج عصري مذهل بين الرؤية والعلم. ويضم برج خليفة أيضاً أول فنادق أرماني ومطعم أتموسفير حيث يمكن لرواد المطعم الاستمتاع بالأطباق الفاخرة على ارتفاع ٤٤٢ فوق سطح الأرض.



EVERYTHING
IN THE UNIVERSE
HAS *rhythm*

EVERYTHING DANCES

MAYA ANGELOU, AUTHOR

Spectacular Shopping

When The Dubai Mall opened its doors in 2009, it took the crown as the world's largest shopping, leisure and entertainment destination. During 2014, around 85 million visitors came to experience the impressive venue, which combines more than 1,200 shops with exceptional dining venues and world-class attractions to delight the whole family. Global brands and luxury labels can be found alongside individual boutiques and authentic stretches such as the Arabian-inspired Souk. Each of the areas is grouped together for enhanced customer convenience. Entertainment offerings include the Dubai Aquarium, KidZania, SEGA Republic and the Dubai Ice Rink, which are popular with Dubai residents and tourists alike, and over 150 dining outlets comprise fine fare and casual eateries. Walkways connect The Dubai Mall to Souk Al Bahar, Burj Khalifa, and The Dubai Fountain so everything about this five-star destination is within easy reach.



معياراً جديداً في عالم التسوق

عندما فتح دبي مول أبوابه عام ٢٠٠٩، حصد لقب أكبر وجهة للتسوق والترفيه والترفيه في العالم، وخلال عام ٢٠١٤، توافد نحو ٨٥ مليون زائر للاستمتاع بهذا المكان المدهش الذي يضم أكثر من ١٢٠٠ محل تجاري ومطاعم استثنائية ومعالم جذب على مستوى عالمي لإسعاد جميع أفراد الأسرة. وهناك، يمكنك أن تجد المتاجر الخاصة بالعلامات التجارية العالمية والماركات الفاخرة إلى جانب المحلات الأخرى ومساحات التسوق الأصلية كالسوق ذي الطراز العربي. ويتم تجميع كل من هذه المجالات معاً لتلبية احتياجات العملاء وتوفير مزيد من الراحة لهم. وللترفيه في دبي مول معنى آخر أيضاً مع دبي أكواريوم وكيدزانيا وحديقة الملاهي المفتوحة «سيجا ريبابليك» وحبلة دبي للتنزل وجميعها يحظى بشعبية لدى أهالي دبي وزائريها على حد سواء، بالإضافة إلى ما يزيد عن ١٥٠ منفذاً لتناول الطعام تجمع بين المطاعم الفاخرة ومحلات الوجبات السريعة. وهناك ممرات تربط دبي مول بسوق البحار وبرج خليفة وفافورة دبي حتى يصبح كل ما يؤلف هذه الوجهة الراقية الفاخرة في متناول اليد.

Magical Moments

Running through this urban metropolis is The Dubai Fountain set on the 30-acre Burj Lake. The modern visual and technological marvel is designed by the creators of the Fountains of Bellagio in Las Vegas and shoots water up to 150 metres high, the equivalent of a 50-storey building. The fountain spans 275 metres in length, featuring five water domes and two central arcs to create a captivating sound, light and water show. Over 6,600 lights and 25 colour projectors mean the fountain's light beam can be seen from over 20 miles away. The musical repertoire includes regional and international classics such as the Arabic dance number *Shik Shak Shak* and Andrea Bocelli's *Time to Say Goodbye*. There are numerous restaurants lining either side of The Dubai Fountain located in either The Dubai Mall or Souk Al Bahar for guests to enjoy this incredible spectacle while enjoying al fresco dining.



لحظات سحرية

تخترق نافورة دبي قلب هذه المدينة الحضرية، وتقع في بحيرة البرج التي تبلغ مساحتها ٣٠ فداناً. وقد صُممت هذه الرائعة البصرية والتكنولوجية الحديثة على يد مبتكري نوافير بيلاجيو بولاية لاس فيجاس، وهي تقذف المياه إلى ارتفاع يصل إلى ١٥٠ متراً، أي ما يعادل ارتفاع مبنى مؤلف من ٥٠ طابقاً. وتمتد النافورة بطول ٢٧٥ متراً، وتتميز بخمس قباب مائية وقوسيين مركزيين لايتكار عرض ساحر أسر من الصوت والضوء والماء، وتضم النافورة أكثر من ٦٦٠ وحدة إضاءة و٢٥ كشافاً ضوئياً ملوناً بحيث يمكن رؤية شعاع الضوء الصاعد من النافورة على بعد يزيد على ٢٠ ميلاً. وتشمل مجموعة المختارات الموسيقية التي تعرضها النافورة كلاسيكيات الموسيقى الإقليمية والعالمية مثل مقطوعة الرقص الشرقي «شيك شك شك» وأغنية «حان وقت الوداع (Time to Say Goodbye)» للمطرب أندريا بوتشيلي. وهناك عدد كبير من المطاعم التي تصطف على جانبي نافورة دبي سواء في مول دبي أو في سوق البحار ليستمتع الزوار بهذا المنظر المدهش بينما يستمتعون بتناول الطعام في الهواء الطلق.

GREAT *artists*
ARE PEOPLE WHO
FIND THE WAY

TO BE THEMSELVES
IN THEIR *art*

MARGOT FONTEYN, BALLET DANCER



Artistic Endeavour

The launch of The Opera District, an elegant Downtown Dubai destination developed by Emaar, was announced under the auspices of His Highness Sheikh Mohammed bin Rashid Al Maktoum, UAE Vice President, Prime Minister and Ruler of Dubai, following the resounding success of Dubai Art Week. This fresh cultural quarter will form the core of Dubai's enigmatic art scene and strengthen the UAE's role as a vital cultural hub. Strategically located on Mohammed Bin Rashid Boulevard, between The Dubai Mall and Burj Khalifa, the creative enclave encompasses residences, hotels, museums, galleries, jazz clubs and licensed restaurants for the ultimate allure. Dubai Opera – a 2,000 seat, multi-format theatre – will elevate the area to another level. Subtle aesthetic aspects differentiate the locale from the rest of Downtown Dubai including delineated pedestrian zones, courtyards, plazas, and manicured parks.

المساعي الفنية

تحت رعاية صاحب السمو الشيخ محمد بن راشد آل مكتوم، نائب رئيس الدولة ورئيس وزراء دولة الإمارات العربية المتحدة وحاكم دبي، أعلن عن إطلاق منطقة دار الأوبرا، التي تعد إحدى وجهات منطقة وسط مدينة دبي الراقية التي طورتها شركة إعمار، بعد النجاح الباهر الذي حققه أسبوع الفن في دبي. وسيشكل هذا الحي الثقافي الجديد جوهر المشهد الفني الضخم المفعم بالحياة بدبي، وسيعزز دور دولة الإمارات العربية المتحدة باعتبارها مركزاً ثقافياً حيوياً. وتشغل منطقة دار الأوبرا موقعاً استراتيجياً على بوليفارد محمد بن راشد، بين مول دبي وبرج خليفة، وتضم تلك المنطقة الخلاقة العديد من الوحدات السكنية والفنادق والمتاحف والمعارض ونوادي الجاز والمطاعم المرصصة لتوفير عوامل الجذب المطلقة. أما دار أوبرا دبي التي تضم مسرحاً متعدد الأغراض يتسع لحوالي ٢٠٠٠ مقعد فستنقل المنطقة إلى مستوى جديد، كما تعمل السمات الجمالية بالفة الإقناع على تمييز المكان عن باقي مناطق وسط مدينة دبي بما في ذلك الممرات المخططة بدقة والمخصصة لعبور المشاة والساحات والميادين والحدائق المزينة.

A woman with dark hair, wearing a black dress and a large, ornate necklace of diamonds and rubies, is shown in profile. The necklace is composed of multiple strands of diamonds and rubies, with a large circular pendant. The background is black, and the necklace is the central focus of the image.

WORKS OF ART
MAKE *rules*

RULES DO NOT
MAKE WORKS OF *art*

CLAUDE DEBUSSY, COMPOSER

Performance Arena

The stunning pièce de résistance of The Opera District is Dubai Opera, a sophisticated theatre designed to showcase a range of performing arts to an audience of up to 2,000 people. The venue will make a lasting contribution to Dubai's cultural landscape by hosting opera, plays, concerts, exhibitions, orchestral, film and sporting events, as well as seasonal programmes, to local and international audiences. A primary goal is to foster global exchange within the international arts community, whilst developing local talent in a contemporary setting inspired by the rich maritime traditions of Dubai. Designed to be as iconic as global names such as The Sydney Opera House, the site will combine technological and architectural mastery to deliver a unique events experience and another first from Emaar.

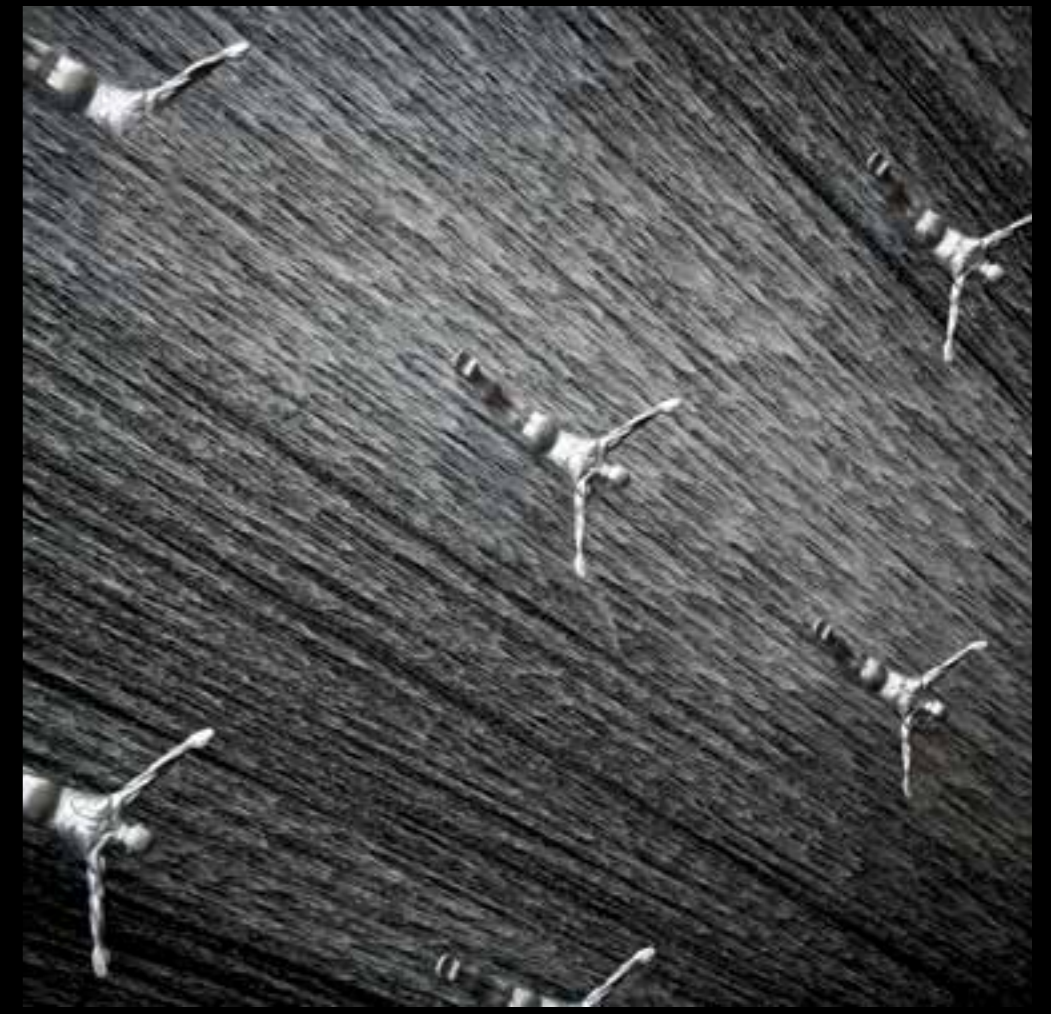


ساحة العروض المسرحية

دار أوبرا دبي تحفة فنية مذهلة تزين منطقة دار الأوبرا، وهي مسرح راقٍ مصمم لعرض مجموعة من الفنون المسرحية يتسع لحوالي ٢٠٠٠ متفرج، ويقدم المكان إسهاماً دائماً للمشهد الثقافي دبي من خلال استضافة عروض الأوبرا والمسرحيات والحفلات الموسيقية والمعارض والفعاليات الأوركستراوية والسينمائية والرياضية وكذلك البرامج الموسمية للجمهور المحلي والدولي، ويكمن الهدف الأساسي لدار أوبرا دبي في تشجيع التبادل العالمي في إطار مجتمع الفنون الدولي مع تطوير المواهب المحلية في بيئة معاصرة تستوحي أفكارها من تقاليد دبي البحرية الثرية. وقد ضُمت دار أوبرا دبي بحيث تضيء في تميزها الأسماء العالمية مثل دار أوبرا سيدني، ويجمع موقعها بين التفوق التكنولوجي والمعماري لتقديم تجربة فريدة للفعاليات، وسبق جديد آخر من إعمار.

Redefining Living

The Address Residences Dubai Opera is an exclusive serviced apartment development destined to set new standards in luxury and service. Two sleek towers, one featuring 65 storeys, the other 55, are connected by an expansive podium with a range of retail, leisure and entertainment amenities. The property is located in the heart of Downtown Dubai amidst The Opera District, a stylish new destination billed to become the UAE's latest arts and cultural centre. The deluxe setting and prime location affords The Address Residences Dubai Opera one of the closest proximities to Burj Khalifa of any residence in Dubai. More than just another impressive development, residents and visitors can enjoy a unique urban fabric, where the concept of "live, work and play" is reinvented every day.



معنى جديداً للضيافة

يعد مشروع «العنوان رزידنس دبي أوبرا» مشروعاً يضم شقق فندقية بهدف لوضع معايير جديدة للفخامة والخدمة. ويتكون المشروع من برجين أيقين أحدهما 6٥ طابقاً و الآخر ٥٥ ويتصل البرجين ببعضهما بمنصة فسحة تضم مجموعة من مرافق التسوق والترفيه. يقع العقار في قلب وسط مدينة دبي وتحديداً في قلب منطقة دار الأوبرا. تلك الوجهة الأنيقة الجديدة التي صممت كي تكون أحدث مركز للفنون والثقافة بالإمارات العربية المتحدة، وذلك المحيط الفاخر والموقع الممتاز يجعلان العنوان رزیدنس دبي أوبرا واحداً من أكثر المباني السكنية في دبي قرباً لبرج خليفة. ولا يعد المشروع مجرد مشروع آخر مثير للإعجاب، فيمكن للمقيمين والزائرين الاستمتاع بتسبيح عمرائي فريد حيث يُعاد في كل يوم ابتكار مفهوم «عيش واعمل والعب».



Coveted Address

The Address Residences Dubai Opera stands beside the Burj Lake, where a dazzling waterfront area is planned to encompass Burj Park. Located at the entrance to Dubai Opera, the opulent, integrated residential environment is being heralded as one of the world's most coveted luxury urban addresses. The exclusive range of apartments caters for permanent residents, as well as short-term and long-term visitors with a choice of serviced offerings. All the residences benefit from the meticulous design optimising views of Downtown Dubai's signature structures – Burj Khalifa, The Dubai Fountain, Old Town Island and The Dubai Mall; with Burj Khalifa and Burj Lake directly visible from the two and three bedroom apartments. Residents will enjoy luxury amenities including a swimming pool and health club within the development, as well as a wide variety of world-class leisure and entertainment offerings on the podium level and in the Downtown Dubai area.

العنوان الأكثر طلباً

يقع مشروع العنوان رزیدنس دبي أوبرا بجوار بحيرة البرج حيث ضُمّت منطقة الواجهة البحرية المبهرة لتضم برج بارك. يقع المشروع عند المدخل لأوبرا دبي، وتنبش البيئة السكنية الفاخرة المتكاملة بالتميز كواحدة من أبرز الأماكن الحصرية الفاخرة الأكثر طلباً. وتلبي مجموعة الشقق الحصرية احتياجات المقيمين الدائمين، فضلاً عن الزائرين لفترات قصيرة أو طويلة مع إمكانية اختيار عروض الشقق الفندقية المجهزة. وتستفيد جميع الوحدات السكنية من التصميم المتقن الذي يبرز إطلالات المنشآت المميزة بوسط مدينة دبي، وهي برج خليفة ونافورة دبي وجزيرة المدينة القديمة ومول دبي، كما تطل الشقق المؤلفة من غرفتين أو ثلاث غرف مباشرة على برج خليفة وبحيرة البرج. وستتمتع المقيمون بالمرافق الفاخرة التي تشمل حمام السباحة والنادي الصحي المقاميين داخل المشروع، بالإضافة إلى مجموعة واسعة من أماكن التسلية والترفيه ذات المستوى العالمي في مستوى المنصة ومنطقة وسط مدينة دبي.



AN *opera*
BEGINS LONG BEFORE
THE CURTAIN GOES UP

AND ENDS LONG AFTER
IT HAS COME *down*

MARIA CALLAS, OPERA SINGER

Deluxe Duo

The two towers of The Address Residences Dubai Opera are united by grace, spirit and style. These sleek, contemporary structures create an individual skyline forming Downtown Dubai's new inner sanctum. With a design inspired by the seafaring history of the Middle East, the development comprises a 65 and 55 storey serviced apartment complex. Each tower has a gross floor area of approximately 590,000 square feet, including the podium floors and ornate entrance lobbies. The residences feature a range of one, two and three-bedroom options with stylish decor, spacious living areas, as well as a balcony or terrace. A number of larger penthouse units take pride of place at the top of the building and every care has been taken to enhance this exceptional urban location, such as the inclusion of a curtain wall façade to filter out the sun without compromising the magnificent views.



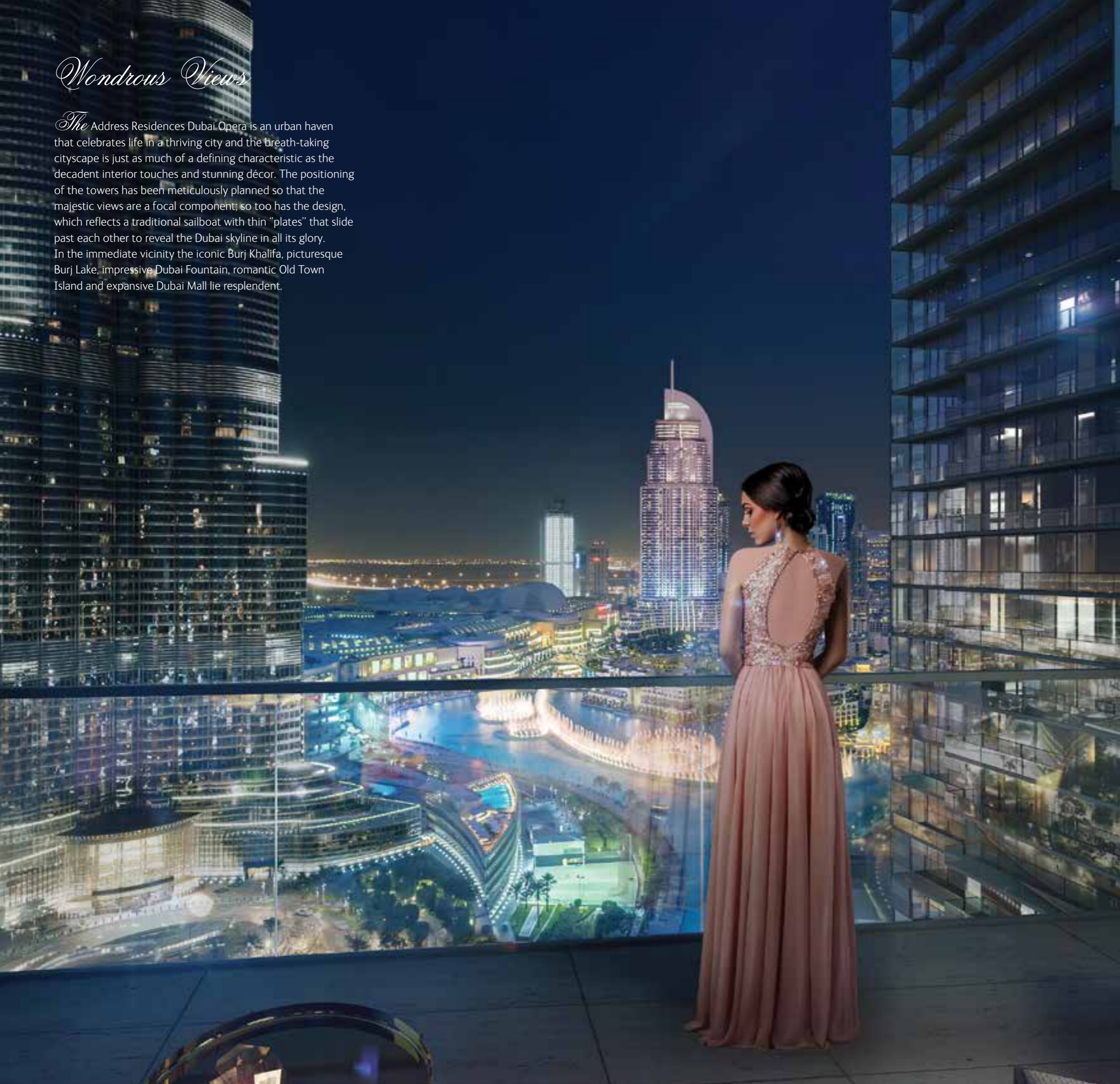
التراثي الفاخر

يشترك برجا مشروع العنوان رزیدنس دبي أوبرا في الروعة والروح والطرز، ويخلق هذان المينيان الأنيقان المعاصران أفقاً متفرداً يشكل الملاذ الداخلي الجديد بوسط مدينة دبي، ويتصميم مستوحى من تاريخ الملاحة البحرية في منطقة الشرق الأوسط، يتكون المشروع من برج سكني يضم 1٥ طابقاً بجوار مبنى من ٥٥ طابقاً يضم وشفقاً فندقية، وتبلغ المساحة الإجمالية لكل برج من البرجين نحو ٥٩٠٠٠٠ قدم مربع، بما في ذلك طوابق المنصة وردحات المداخل المزخرفة، وتتميز الوحدات السكنية بمجموعة من الخيارات، حيث يمكن الاختيار من بين شقق ذات غرفة نوم واحدة أو غرفتين أو ثلاث غرف نوم، تمتاز بديكوراتها الأنيقة ومساحاتها المعيشية الفسيحة والتشرفات أو التراسات. وهناك عدد من وحدات البنتهاوس الأكبر مساحة تشغل مكان الصدارة في الجزء العلوي من المبنى، وقد حرصنا كل الحرص على تعزيز هذا الموقع العمراني المتميز، فتم على سبيل المثال تضمين واجهة جدارية سائرة لمنع دخول أشعة الشمس الضارة دون حجب الإطلالات الخلابة.



Wondrous Views

The Address Residences Dubai Opera is an urban haven that celebrates life in a thriving city and the breath-taking cityscape is just as much of a defining characteristic as the decadent interior touches and stunning décor. The positioning of the towers has been meticulously planned so that the majestic views are a focal component; so too has the design, which reflects a traditional sailboat with thin "plates" that slide past each other to reveal the Dubai skyline in all its glory. In the immediate vicinity the iconic Burj Khalifa, picturesque Burj Lake, impressive Dubai Fountain, romantic Old Town Island and expansive Dubai Mall lie resplendent.



إطلالات مذهشة

إن مشروع العنوان رزידنس دبي أوبرا ملاذ عمراڤي ڤتفڤي بالڤياة في مدينه مزدهره، وتعد مناظر المدينه الرائعه التي تظف الانفاس سمة مميزة تماما كاللمسات الداخليه المترقه والميكور الساحر. وقد تم تخطيط موقع البرجين بدقة متناهيه بحيث تشكل الإطلالات الفخمه المهيبة عنصرا محوريا. وكذلك وضعت خطة بنفس الدقه للتصميم الذي يعكس مركب شراعي تقليدي مع «لوحات» رقيقه تنزلق واحده تلو الأخرى لتكشف عن أفق دبي في كامل تألقه. وفي المنطقه المجاوره مباشره، يتألق كل من برج خليفة الشهيير وڤحيره البرج الخلابه ونافوره دبي المبهرة وجزيره المدينه القديمه الرومانسيه ومول دبي الشاسع.

Luxury Locale

One of the considerable perks of life in Downtown Dubai is residing in "The Centre of Now" and taking advantage of everything the dynamic city has to offer. This unique development in The Opera District is strategically located at the intersection of Mohammed Bin Rashid Boulevard, a palm-lined route, which is filled with chic pavement cafés and inviting restaurants. The area also garners international attention with major community events, including New Year's Eve celebrations, the Emirates Classic Car Festival and the Dubai National Day Parade. Downtown Dubai is also a prime business destination perfect for those commuting to the Dubai International Financial Centre and close to Sheikh Zayed Road.



الموقع الفاخر

تعد الإقامة في «قلب العالم الحاضر» والاستفادة من كل ما توفره المدينة الحيوية من أبرز امتيازات الحياة في وسط مدينة دبي. ويحتل هذا المشروع المتميز الفريد في منطقة دار الأوبرا موقعا استراتيجيا عند تقاطع بوليفارد محمد بن راشد، وهو طريق يصطف النخيل على جانبيه ويعج بالمقاهي الأنيقة والمطاعم الجذابة على طول الأرصفة. وتحظى المنطقة أيضا بانتباه المجتمع الدولي مع العديد من الفعاليات المجتمعية الرئيسية كاحتفالات ليلة رأس السنة الميلادية ومهرجان السيارات الكلاسيكية بالإمارات واحتفالات اليوم الوطني دبي. وتعتبر منطقة وسط مدينة دبي أيضاً وجهة تجارية رئيسية مثالية لهؤلاء الذين يرتادون مركز دبي المالي العالمي وعلى مقربة من طريق الشيخ زايد.



Art IS NOT
WHAT YOU SEE

BUT WHAT YOU
MAKE OTHERS *see*

EDGAR DEGAS, ARTIST

Extraordinary Home

The Address Residences is a global group of lavish properties united by themes of inspiration and relaxation and renowned for its iconic locations and sublime, contemporary comfort. Everything about The Address Residences Dubai Opera is designed to make residents and guests feel at home. Life in the unique development offers five-star concierge style service, as well as some of the world's best dining destinations and attractions right outside the door. The remarkable new development is redefining standards in luxury city living and playing an integral role in helping to shape Dubai's blossoming cultural landscape.

منزل استثنائي

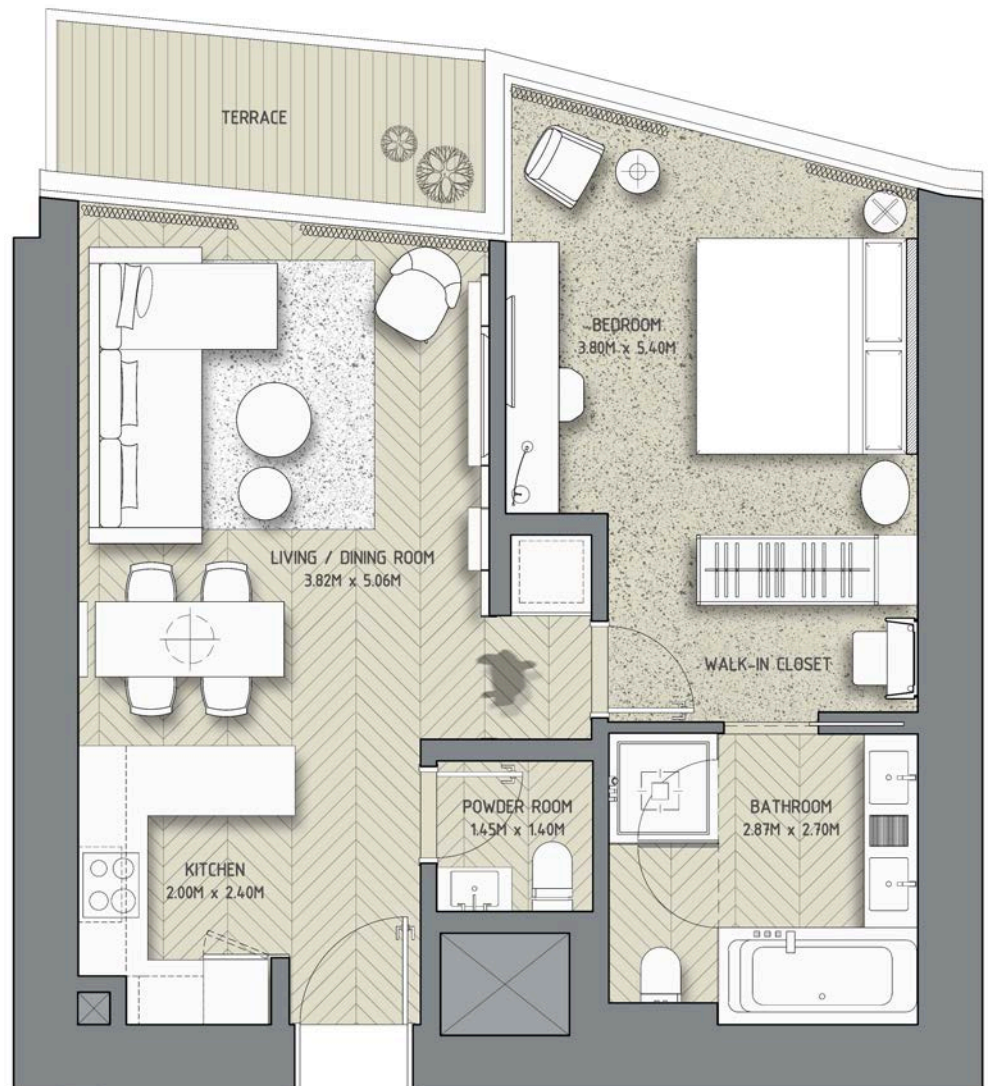
العنوان رزیدنس مجموعة عالمية من العقارات الفخمة تجمعها الأفكار الملهمة والاسترخاء وتشتهر بمواقعها المتميزة ووسائل الراحة الرفيعة المعاصرة. وقد صممت كل تفاصيل مشروع العنوان رزیدنس دبي أوبرا بحيث تجعل المقيمين والزائرين يشعرون بأنهم في بينهم حقاً. وتوفر الحياة في هذا المشروع الفريد خدمات على غرار خدمات الكونسيرج الفاخرة فئة الخمس نجوم، بالإضافة إلى بعض من أفضل المطاعم ومعالم الجذب في العالم على مقربة من الوحدات السكنية. ويعيد هذا المشروع الجديد الرائع تحديد معايير حياة المدينة الفاخرة، ويلعب دوراً أساسياً في المساعدة على تشكيل المشهد الثقافي المزدهر في دبي.

1 bedroom
FLOOR PLANS



THE ADDRESS

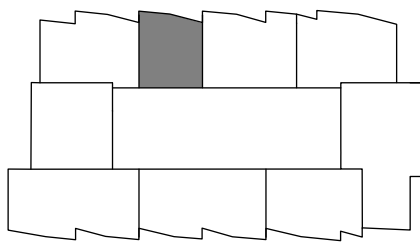
RESIDENCES
DUBAI OPERA



1 Bedroom – 01

Unit 05

Tower 1 – Even Floors
Levels: 2-12, 16-36 & 40-52



SELLABLE AREA

	sq.m	sq.ft
Suite Area	68.17	734
Balcony Area	6.86	74
Total Area	75.03	808

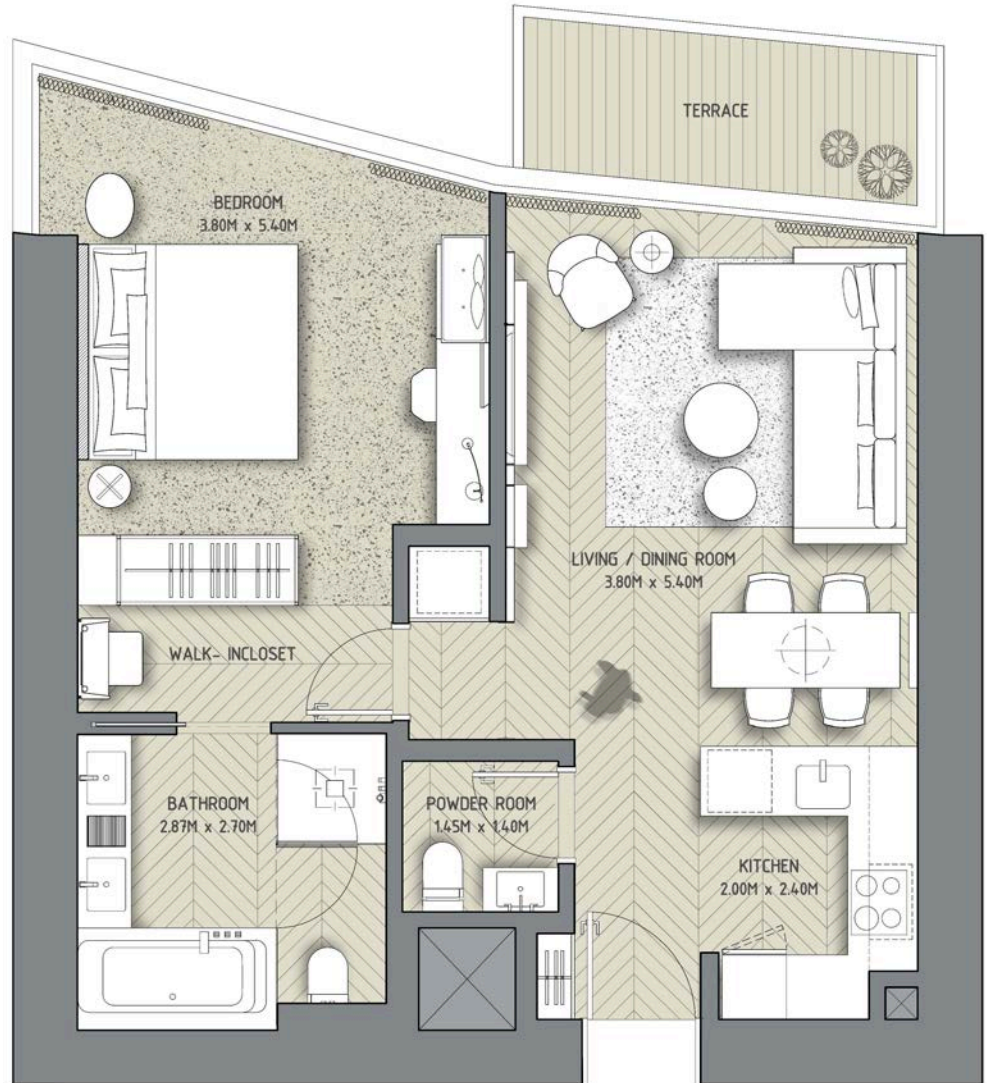


Disclaimer: 1. All materials, dimensions & drawings are approximate. 2. Information is subject to change without notice. 3. Actual suite area may vary from the stated area. 4. Drawings not to scale. 5. The developer reserves the right to make revisions/alterations without any liability whatsoever.



THE ADDRESS

RESIDENCES
DUBAI OPERA



1 Bedroom – 02

Unit 05

Tower 1 – Odd Floors
Levels: 3-13, 17-37 & 41-51



SELLABLE AREA

	sq.m	sq.ft
Suite Area	68.42	736
Balcony Area	6.33	68
Total Area	74.75	804



Disclaimer: 1. All materials, dimensions & drawings are approximate. 2. Information is subject to change without notice. 3. Actual suite area may vary from the stated area. 4. Drawings not to scale. 5. The developer reserves the right to make revisions/alterations without any liability whatsoever.

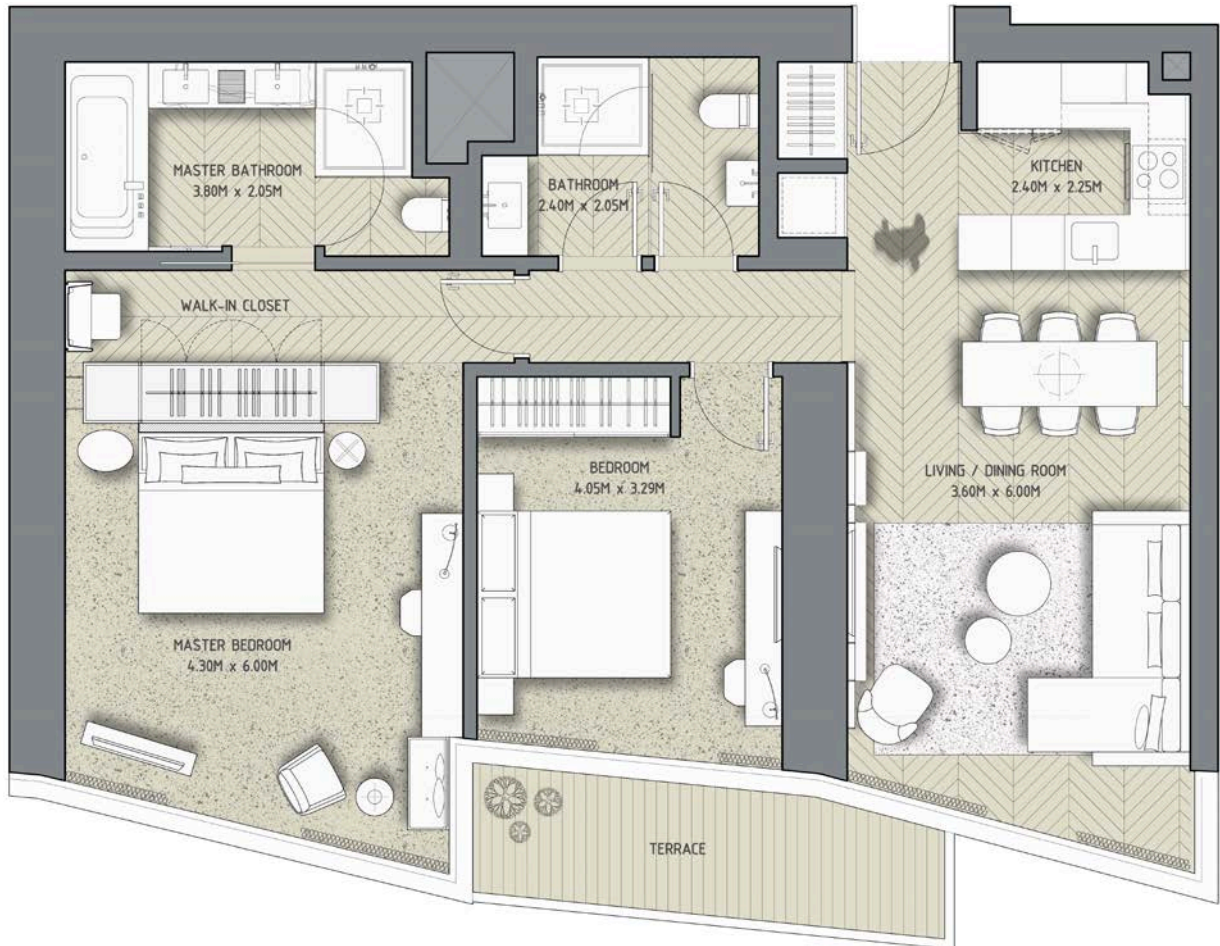
2 bedrooms
FLOOR PLANS



THE ADDRESS

RESIDENCES

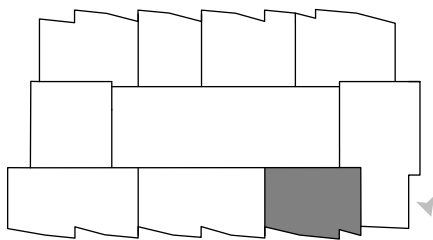
DUBAI OPERA



2 Bedroom – 01

Unit 09

Tower 1 – Even Floors
Levels: 16-36 & 40-52



SELLABLE AREA

	sq.m	sq.ft
Suite Area	104.80	1128
Balcony Area	8.48	91
Total Area	113.28	1219

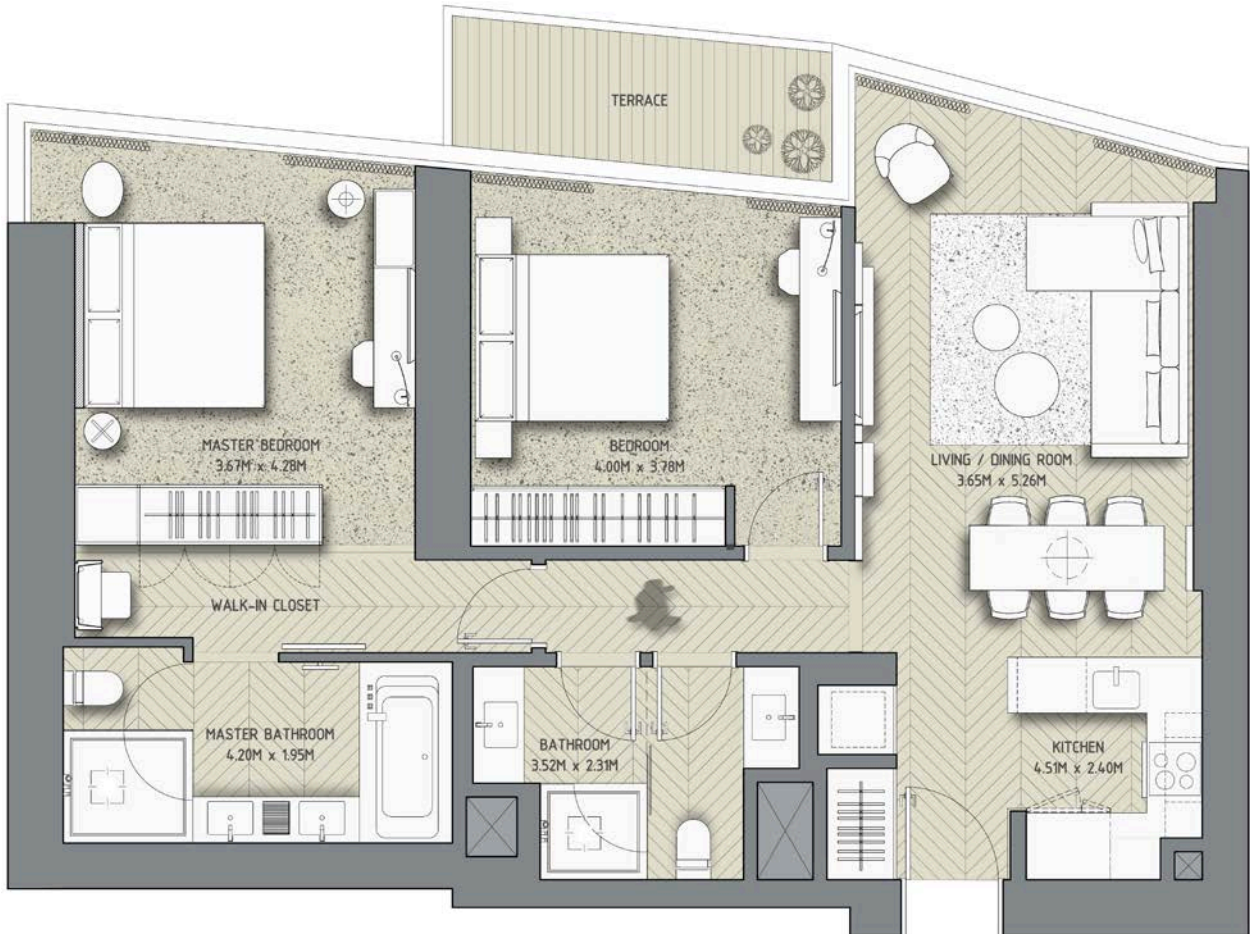


Disclaimer: 1. All materials, dimensions & drawings are approximate. 2. Information is subject to change without notice. 3. Actual suite area may vary from the stated area. 4. Drawings not to scale. 5. The developer reserves the right to make revisions/alterations without any liability whatsoever.



THE ADDRESS

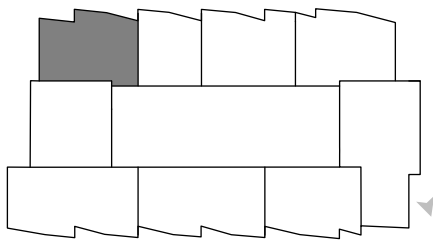
RESIDENCES
DUBAI OPERA



2 Bedroom – 02

Unit 04

Tower 1 – Even Floors
Levels: 2-12, 16-36 & 40-52



SELLABLE AREA

	sq.m	sq.ft
Suite Area	102.95	1108
Balcony Area	7.06	76
Total Area	110.01	1184



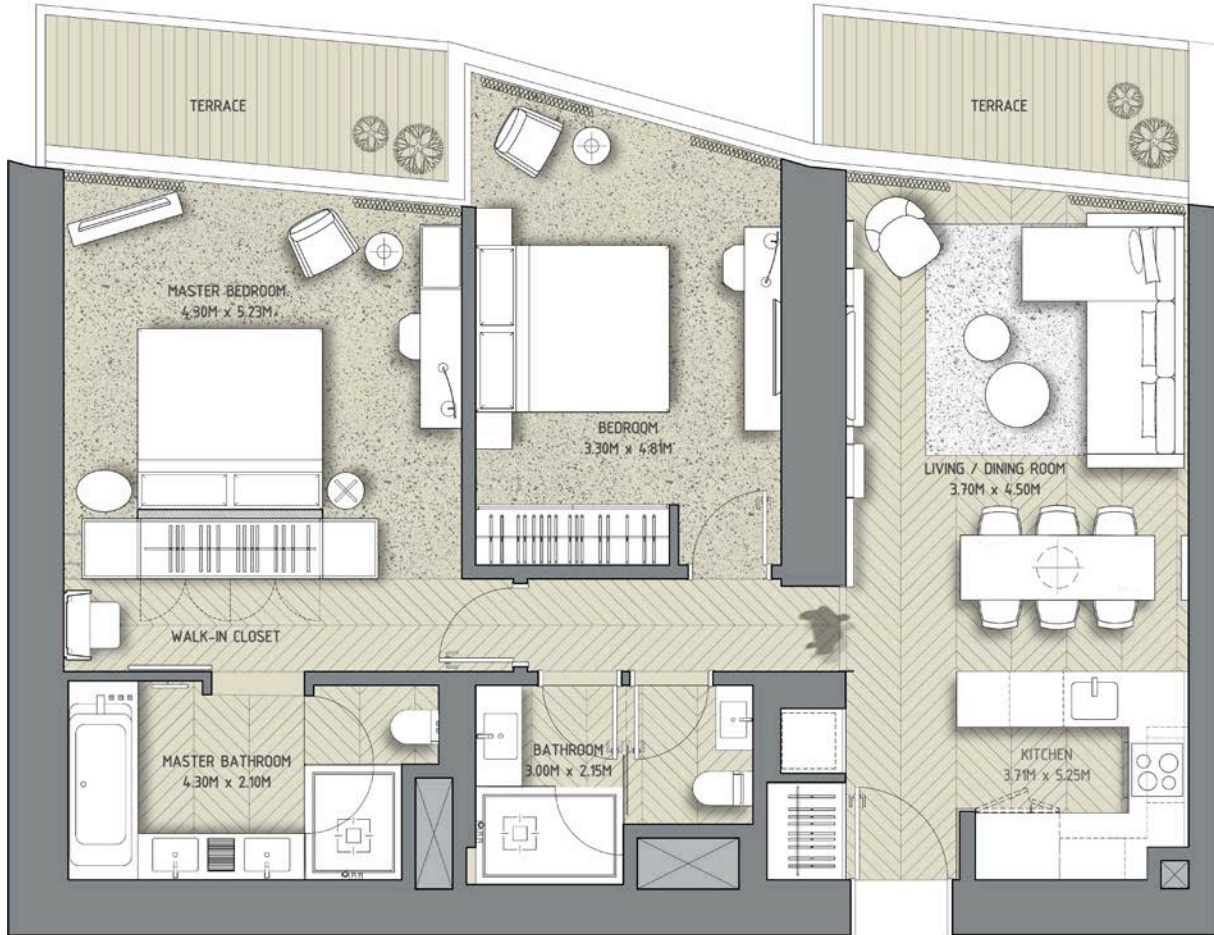
Disclaimer: 1. All materials, dimensions & drawings are approximate. 2. Information is subject to change without notice. 3. Actual suite area may vary from the stated area. 4. Drawings not to scale. 5. The developer reserves the right to make revisions/alterations without any liability whatsoever.



THE ADDRESS

RESIDENCES

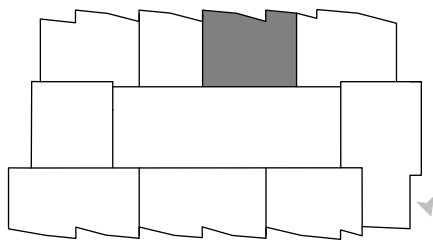
DUBAI OPERA



2 Bedroom – 03

Unit 06

Tower 1 – Even Floors
Levels: 2-12, 16-36 & 40-52



SELLABLE AREA

	sq.m	sq.ft
Suite Area	100.73	1084
Balcony Area	14.30	154
Total Area	115.03	1238

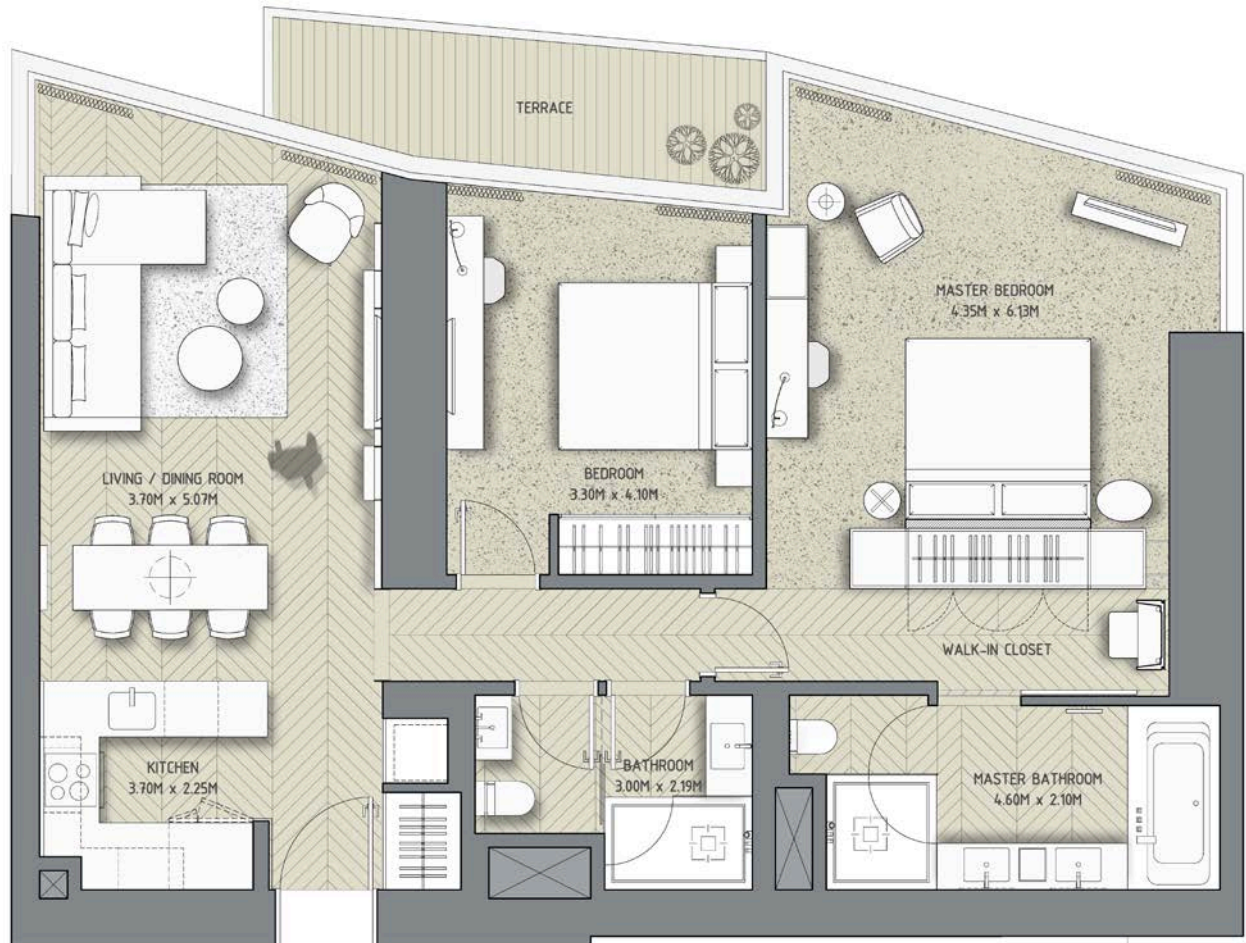


Disclaimer: 1. All materials, dimensions & drawings are approximate. 2. Information is subject to change without notice. 3. Actual suite area may vary from the stated area. 4. Drawings not to scale. 5. The developer reserves the right to make revisions/alterations without any liability whatsoever.



THE ADDRESS

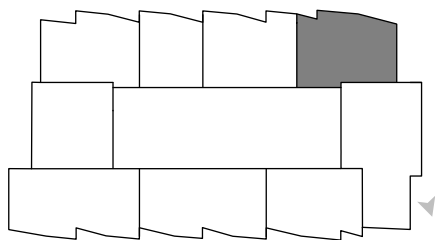
RESIDENCES
DUBAI OPERA



2 Bedroom – 04

Unit 07

Tower 1 – Even Floors
Levels: 4-12, 16-36 & 40-52



SELLABLE AREA

	sq.m	sq.ft
Suite Area	106.81	1150
Balcony Area	8.70	94
Total Area	115.51	1244

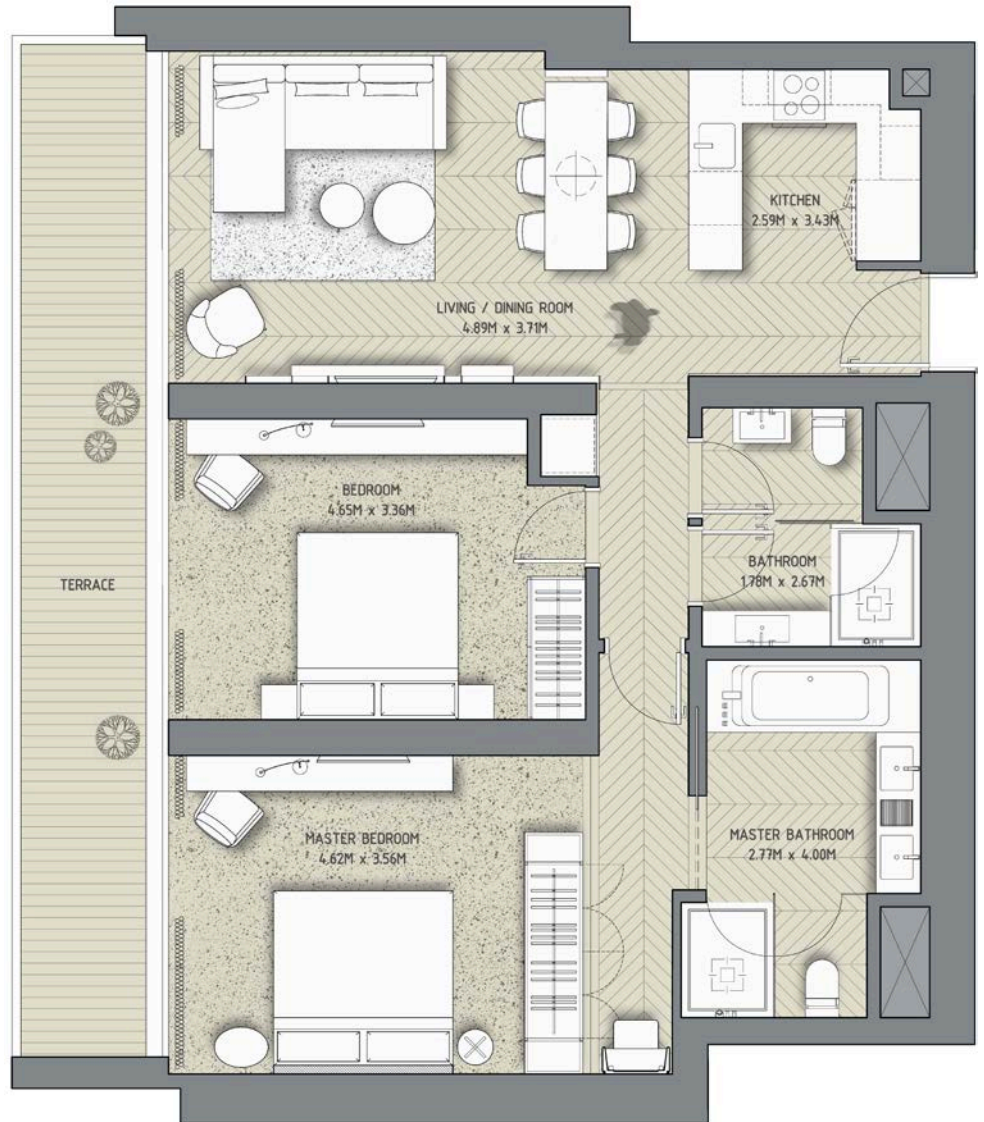


Disclaimer: 1. All materials, dimensions & drawings are approximate. 2. Information is subject to change without notice. 3. Actual suite area may vary from the stated area. 4. Drawings not to scale. 5. The developer reserves the right to make revisions/alterations without any liability whatsoever.



THE ADDRESS

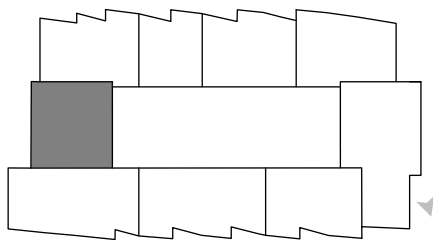
RESIDENCES
DUBAI OPERA



2 Bedroom – 05

Unit 03

Tower 1 – Odd & Even Floors
Levels: 2-13, 16-37 & 40-52



SELLABLE AREA

	sq.m	sq.ft
Suite Area	99.16	1067
Balcony Area	18.80	202
Total Area	117.96	1269



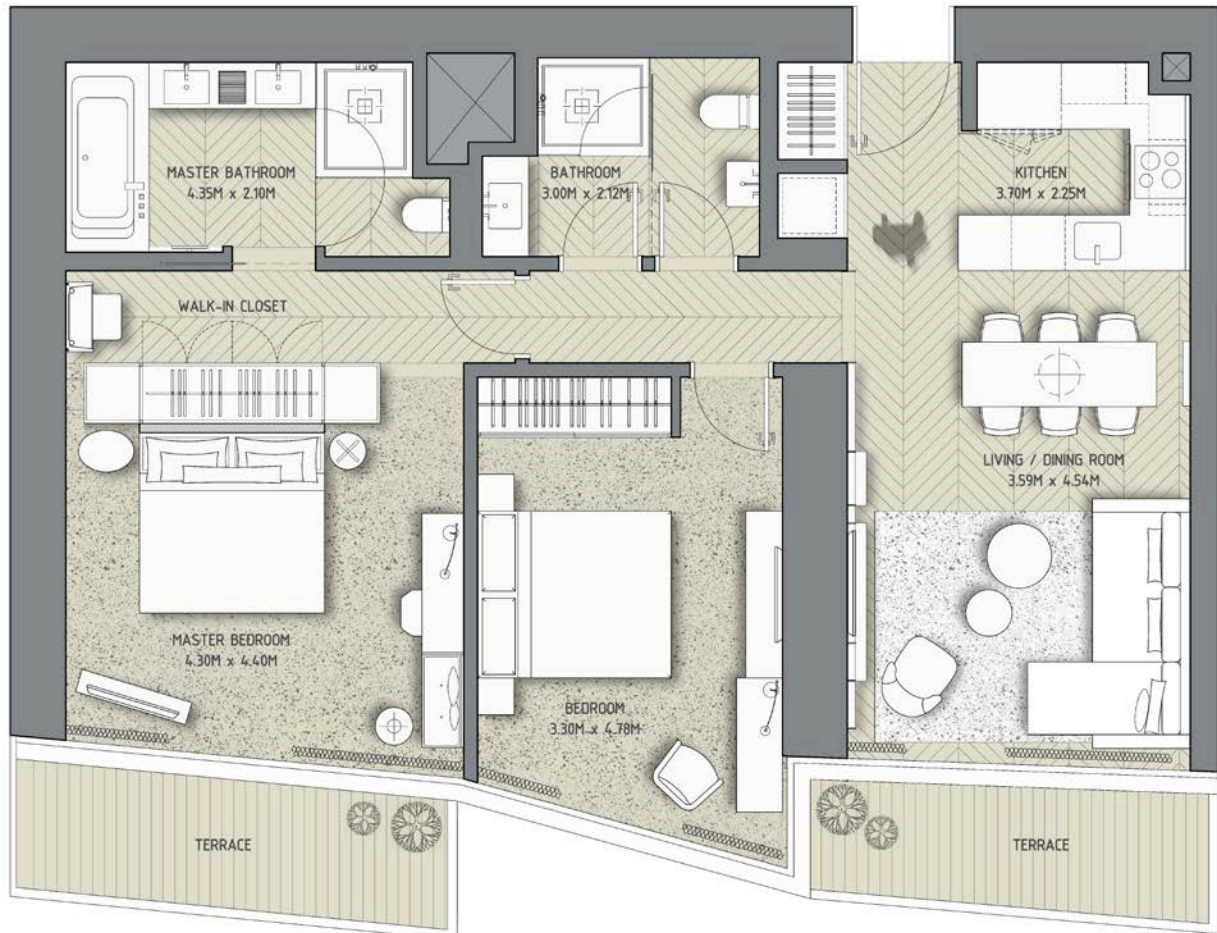
Disclaimer: 1. All materials, dimensions & drawings are approximate. 2. Information is subject to change without notice. 3. Actual suite area may vary from the stated area. 4. Drawings not to scale. 5. The developer reserves the right to make revisions/alterations without any liability whatsoever.



THE ADDRESS

RESIDENCES

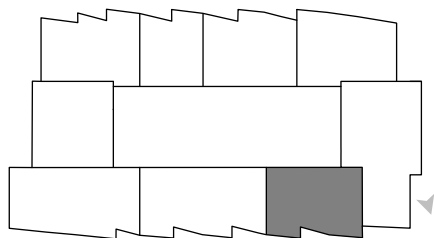
DUBAI OPERA



2 Bedroom – 06

Unit 09

Tower 1 – Odd Floors
Levels: 17-37 & 41-51



SELLABLE AREA

	sq.m	sq.ft
Suite Area	101.45	1092
Balcony Area	14.51	156
Total Area	115.96	1248

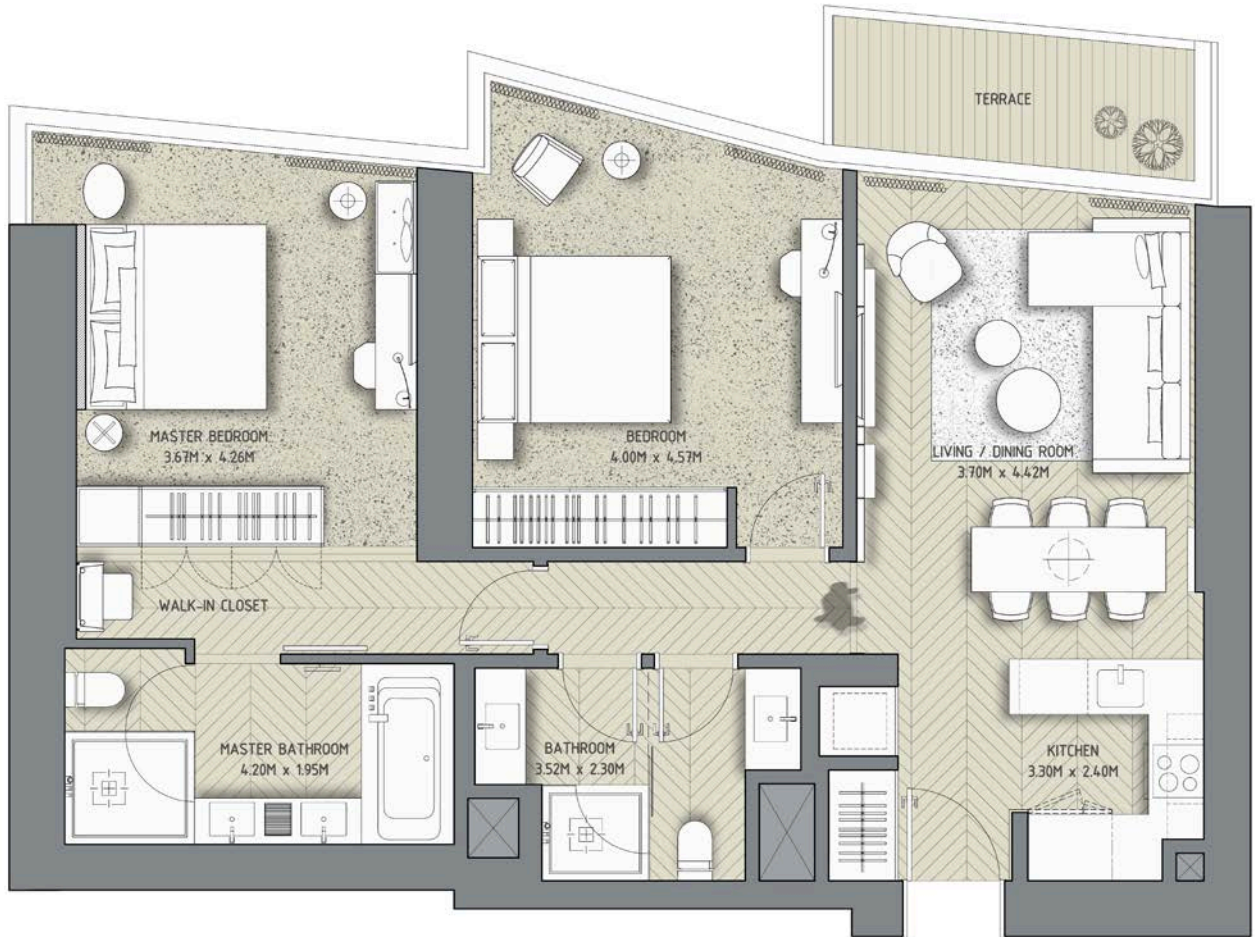


Disclaimer: 1. All materials, dimensions & drawings are approximate. 2. Information is subject to change without notice. 3. Actual suite area may vary from the stated area. 4. Drawings not to scale. 5. The developer reserves the right to make revisions/alterations without any liability whatsoever.



THE ADDRESS

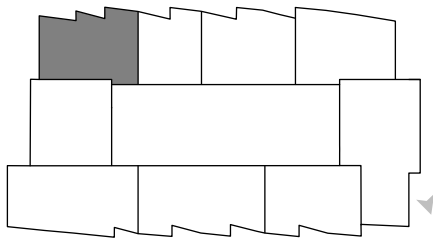
RESIDENCES
DUBAI OPERA



2 Bedroom – 07

Unit 04

Tower 1 – Odd Floors
Levels: 3-13, 17-37 & 41-51



SELLABLE AREA

	sq.m	sq.ft
Suite Area	102.74	1106
Balcony Area	6.75	73
Total Area	109.49	1179

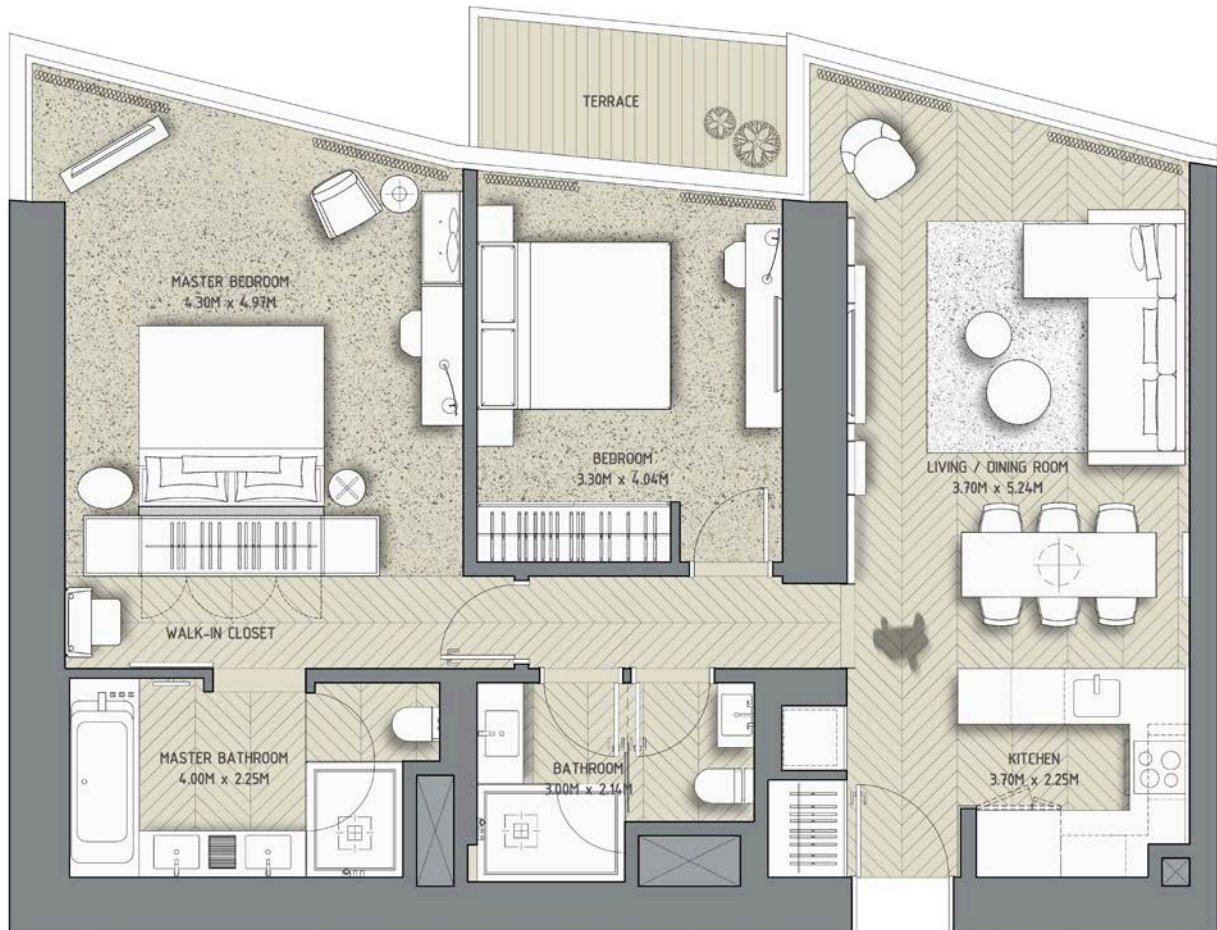


Disclaimer: 1. All materials, dimensions & drawings are approximate. 2. Information is subject to change without notice. 3. Actual suite area may vary from the stated area. 4. Drawings not to scale. 5. The developer reserves the right to make revisions/alterations without any liability whatsoever.



THE ADDRESS

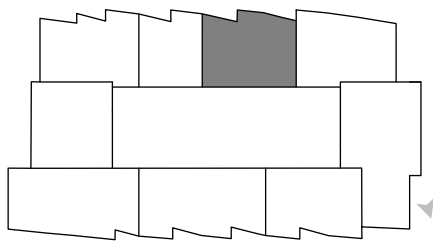
RESIDENCES
DUBAI OPERA



2 Bedroom – 08

Unit 06

Tower 1 – Odd Floors
Levels: 3-13, 17-37 & 41-51



SELLABLE AREA

	sq.m	sq.ft
Suite Area	104.98	1130
Balcony Area	5.81	63
Total Area	110.79	1193

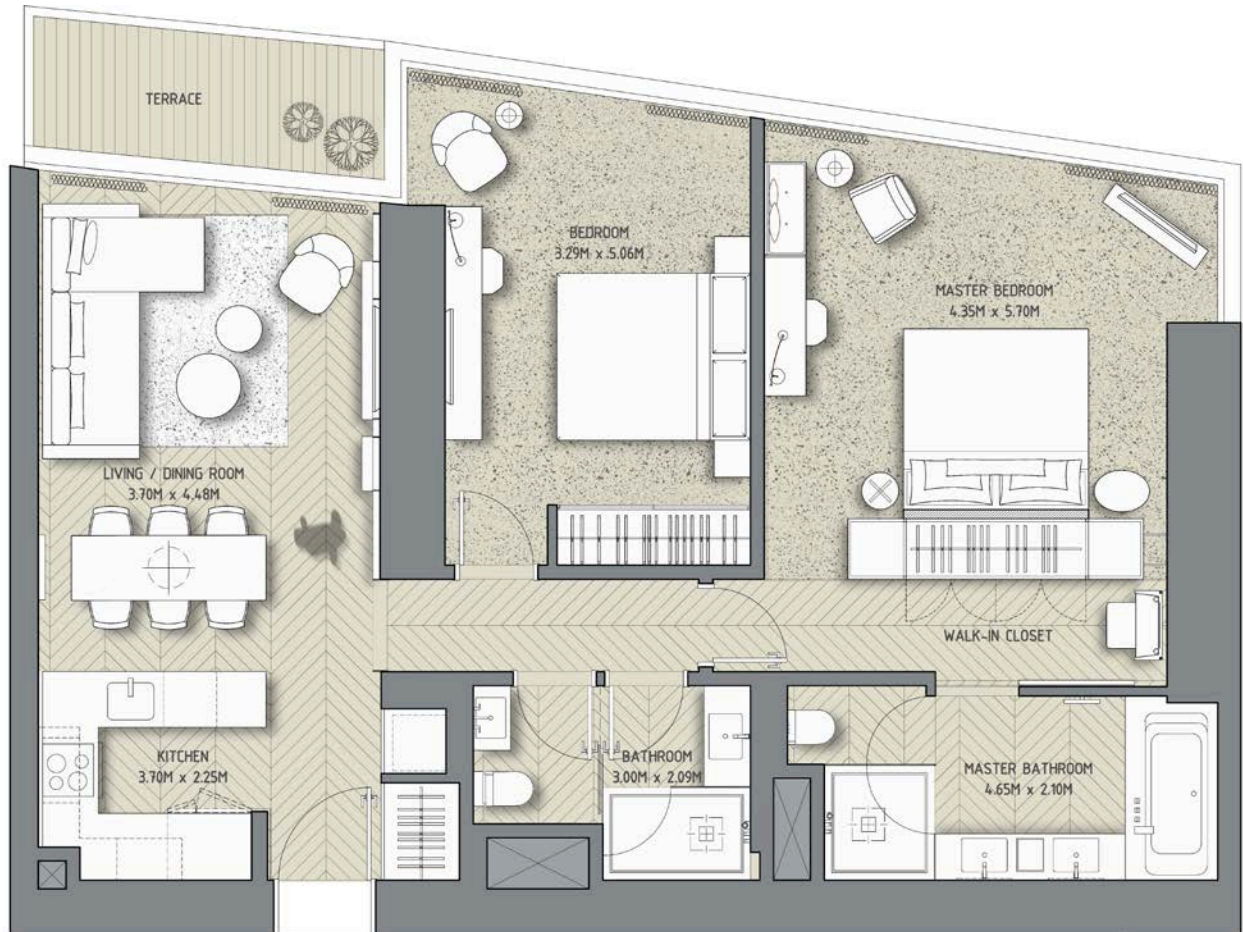


Disclaimer: 1. All materials, dimensions & drawings are approximate. 2. Information is subject to change without notice. 3. Actual suite area may vary from the stated area. 4. Drawings not to scale. 5. The developer reserves the right to make revisions/alterations without any liability whatsoever.



THE ADDRESS

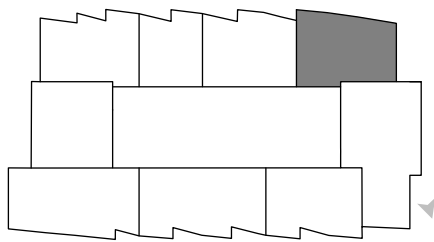
RESIDENCES
DUBAI OPERA



2 Bedroom – 09

Unit 07

Tower 1 – Odd Floors
Levels: 5-13, 17-37 & 41-51



SELLABLE AREA

	sq.m	sq.ft
Suite Area	106.45	1146
Balcony Area	6.56	71
Total Area	113.01	1217

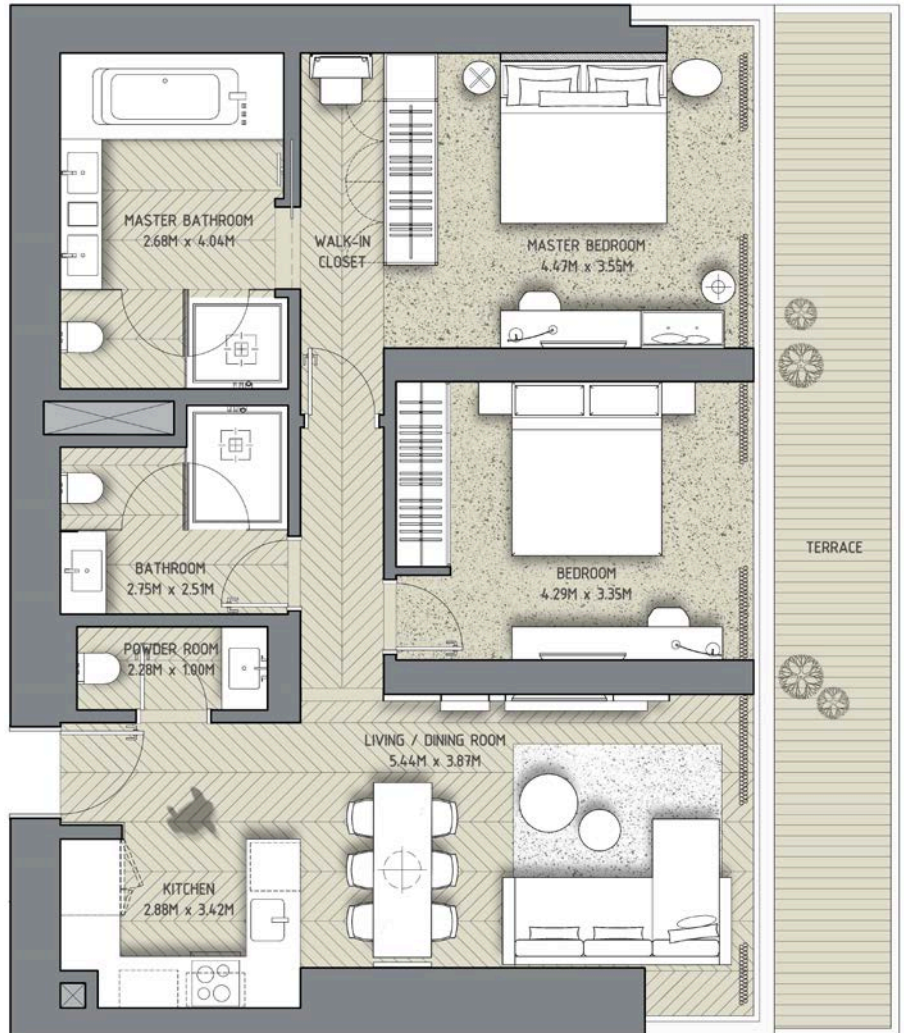


Disclaimer: 1. All materials, dimensions & drawings are approximate. 2. Information is subject to change without notice. 3. Actual suite area may vary from the stated area. 4. Drawings not to scale. 5. The developer reserves the right to make revisions/alterations without any liability whatsoever.



THE ADDRESS

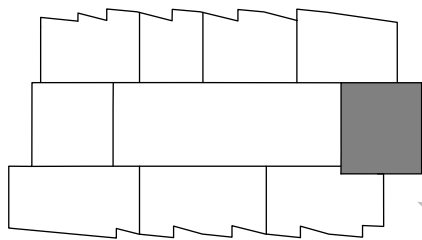
RESIDENCES
DUBAI OPERA



2 Bedroom – 10

Unit 08

Tower 1 – Odd & Even Floors
Levels: 4-10 & 13



SELLABLE AREA

	sq.m	sq.ft
Suite Area	102.37	1102
Balcony Area	20.15	217
Total Area	122.52	1319

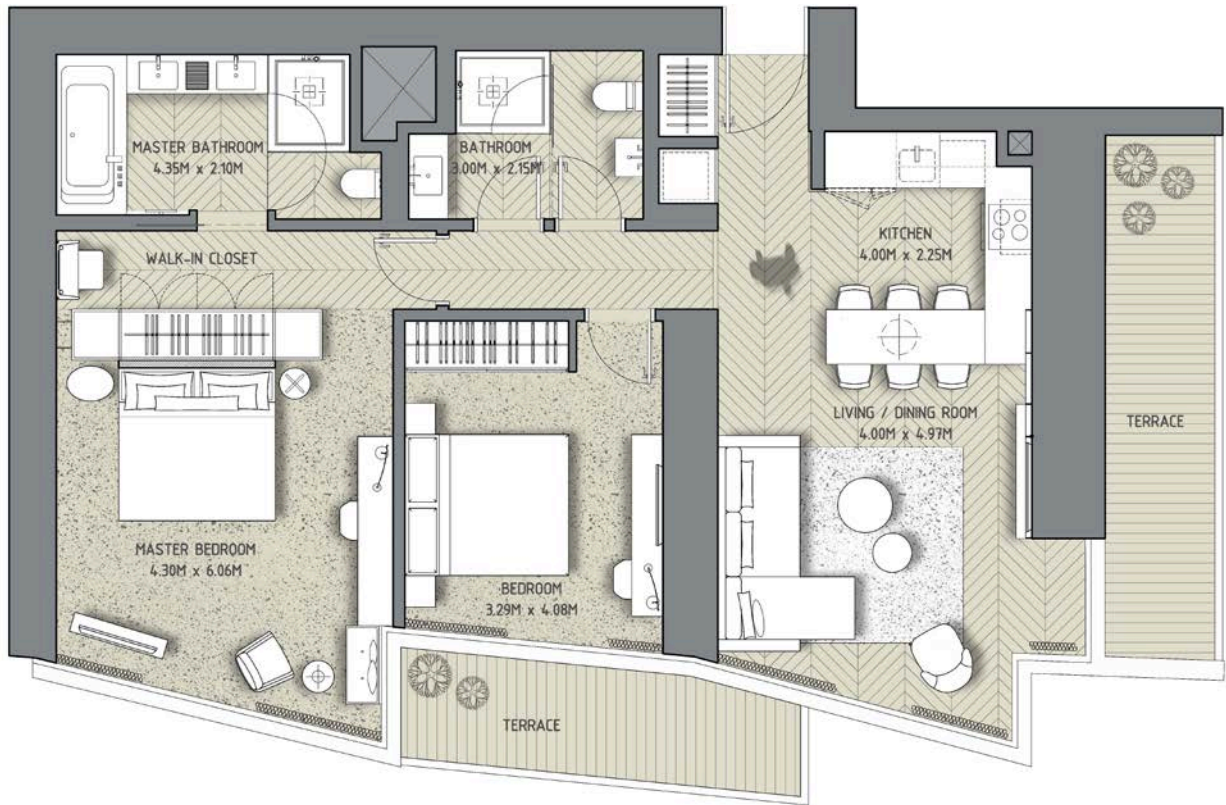


Disclaimer: 1. All materials, dimensions & drawings are approximate. 2. Information is subject to change without notice. 3. Actual suite area may vary from the stated area. 4. Drawings not to scale. 5. The developer reserves the right to make revisions/alterations without any liability whatsoever.



THE ADDRESS

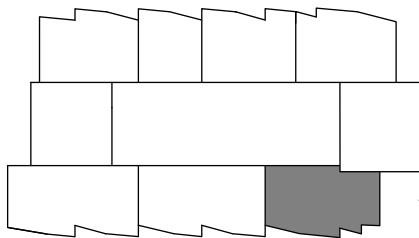
RESIDENCES
DUBAI OPERA



2 Bedroom – 11

Unit 409

Tower 1 – Level: 4



SELLABLE AREA

	sq.m	sq.ft
Suite Area	108.76	1171
Balcony Area	19.74	212
Total Area	128.50	1383

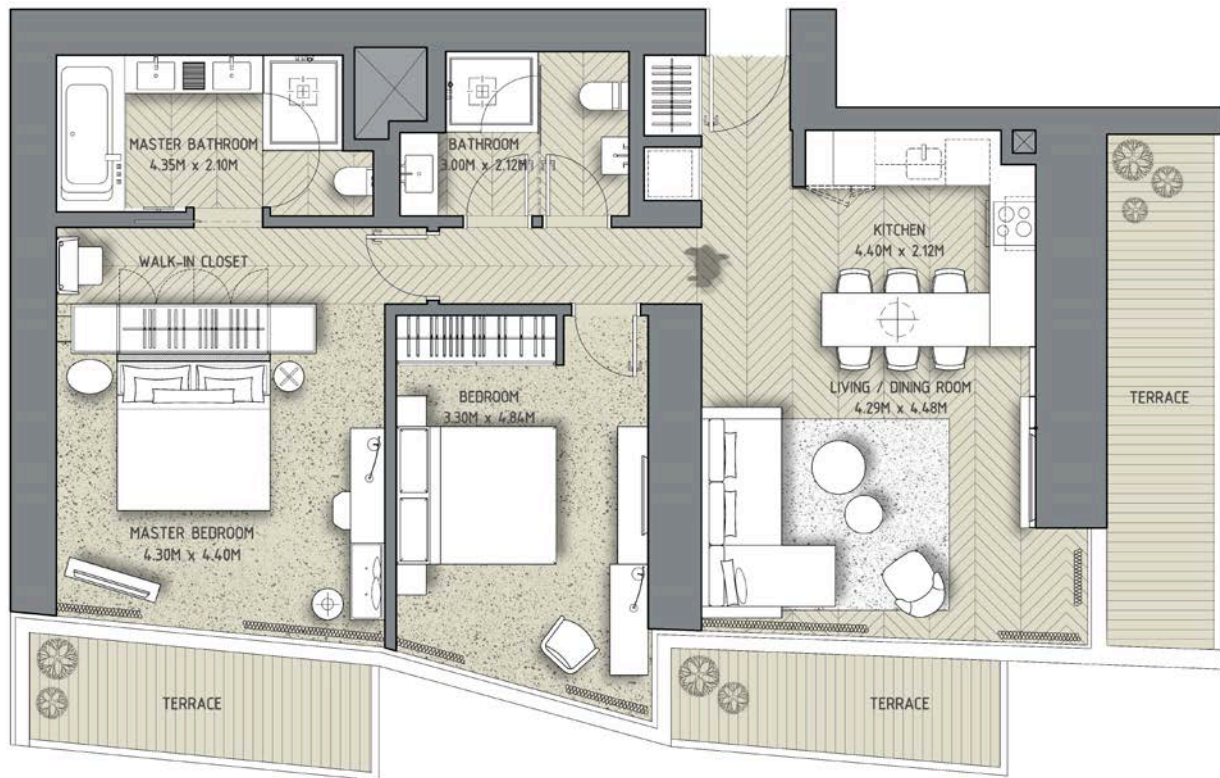


Disclaimer: 1. All materials, dimensions & drawings are approximate. 2. Information is subject to change without notice. 3. Actual suite area may vary from the stated area. 4. Drawings not to scale. 5. The developer reserves the right to make revisions/alterations without any liability whatsoever.



THE ADDRESS

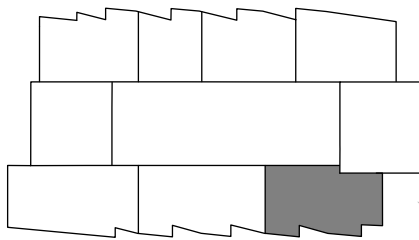
RESIDENCES
DUBAI OPERA



2 Bedroom – 12

Unit 509

Tower 1 – Level: 5



SELLABLE AREA

	sq.m	sq.ft
Suite Area	107.93	1162
Balcony Area	25.81	278
Total Area	133.74	1440



Disclaimer: 1. All materials, dimensions & drawings are approximate. 2. Information is subject to change without notice. 3. Actual suite area may vary from the stated area. 4. Drawings not to scale. 5. The developer reserves the right to make revisions/alterations without any liability whatsoever.



THE ADDRESS

RESIDENCES

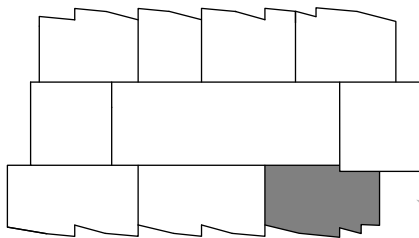
DUBAI OPERA



2 Bedroom – 13

Unit 609

Tower 1 – Level: 6



SELLABLE AREA

	sq.m	sq.ft
Suite Area	113.75	1224
Balcony Area	19.76	213
Total Area	133.51	1437



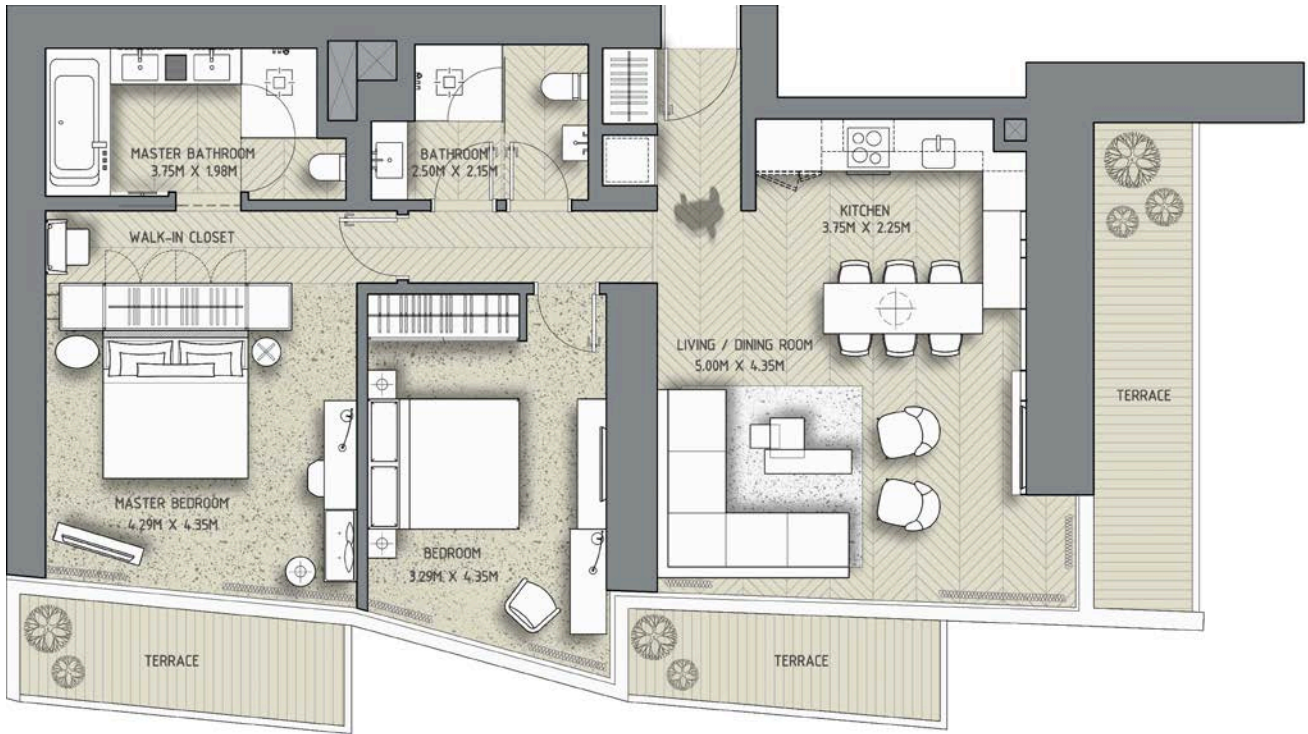
Disclaimer: 1. All materials, dimensions & drawings are approximate. 2. Information is subject to change without notice. 3. Actual suite area may vary from the stated area. 4. Drawings not to scale. 5. The developer reserves the right to make revisions/alterations without any liability whatsoever.



THE ADDRESS

RESIDENCES

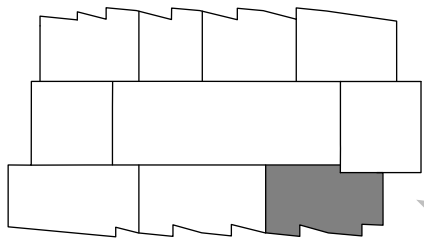
DUBAI OPERA



2 Bedroom – 14

Unit 709

Tower 1 – Level: 7



0 10 20 30 40 50 55m

SELLABLE AREA

	sq.m	sq.ft
Suite Area	112.29	1209
Balcony Area	25.56	275
Total Area	137.85	1484

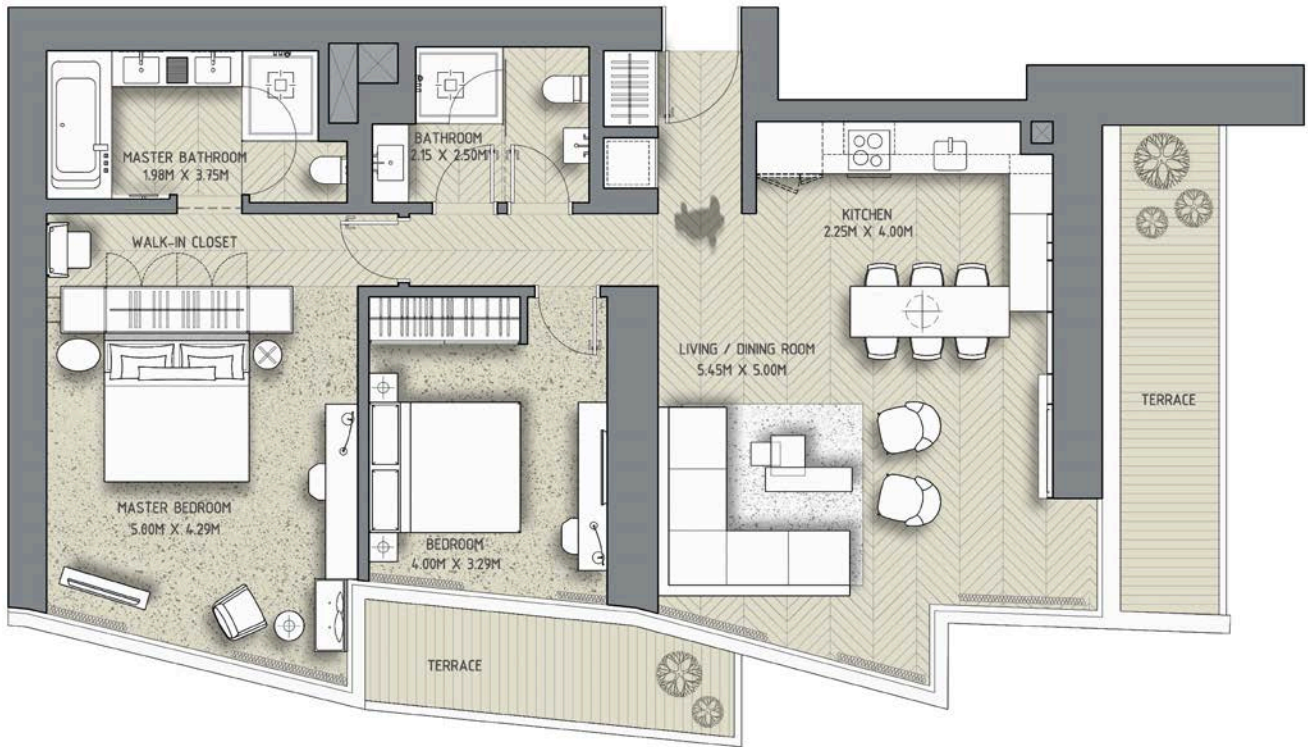


Disclaimer: 1. All materials, dimensions & drawings are approximate. 2. Information is subject to change without notice. 3. Actual suite area may vary from the stated area. 4. Drawings not to scale. 5. The developer reserves the right to make revisions/alterations without any liability whatsoever.



THE ADDRESS

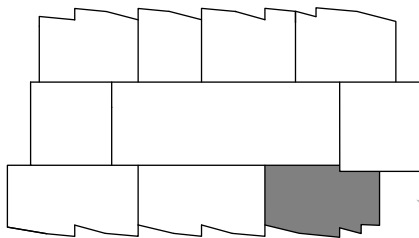
RESIDENCES
DUBAI OPERA



2 Bedroom – 15

Unit 809

Tower 1 – Level: 8



0 10 20 30 40 50 55m

SELLABLE AREA

	sq.m	sq.ft
Suite Area	118.77	1278
Balcony Area	19.57	211
Total Area	138.34	1489

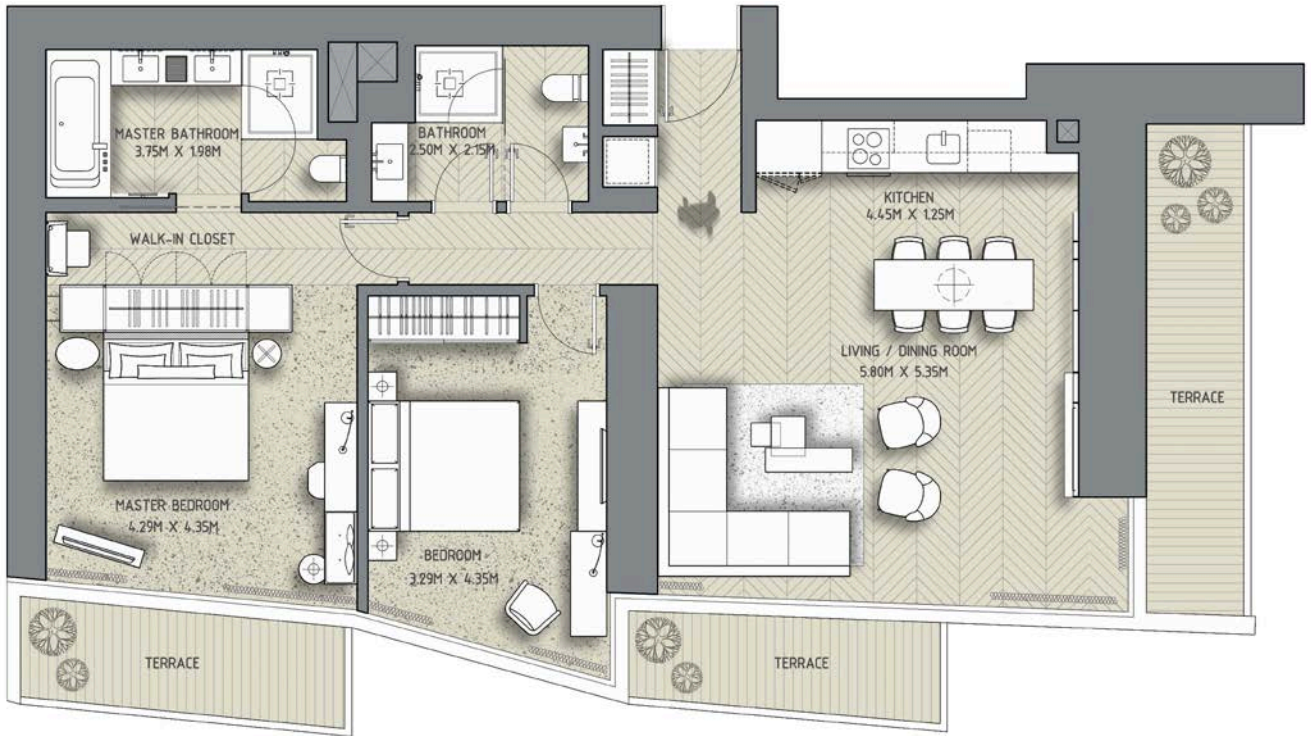


Disclaimer: 1. All materials, dimensions & drawings are approximate. 2. Information is subject to change without notice. 3. Actual suite area may vary from the stated area. 4. Drawings not to scale. 5. The developer reserves the right to make revisions/alterations without any liability whatsoever.



THE ADDRESS

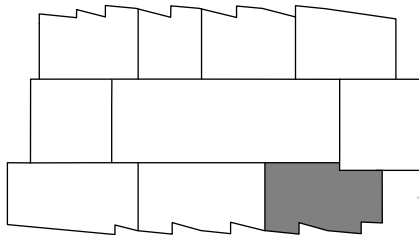
RESIDENCES
DUBAI OPERA



2 Bedroom – 16

Unit 909

Tower 1 – Level: 9



SELLABLE AREA

	sq.m	sq.ft
Suite Area	118.00	1270
Balcony Area	25.52	275
Total Area	143.54	1545

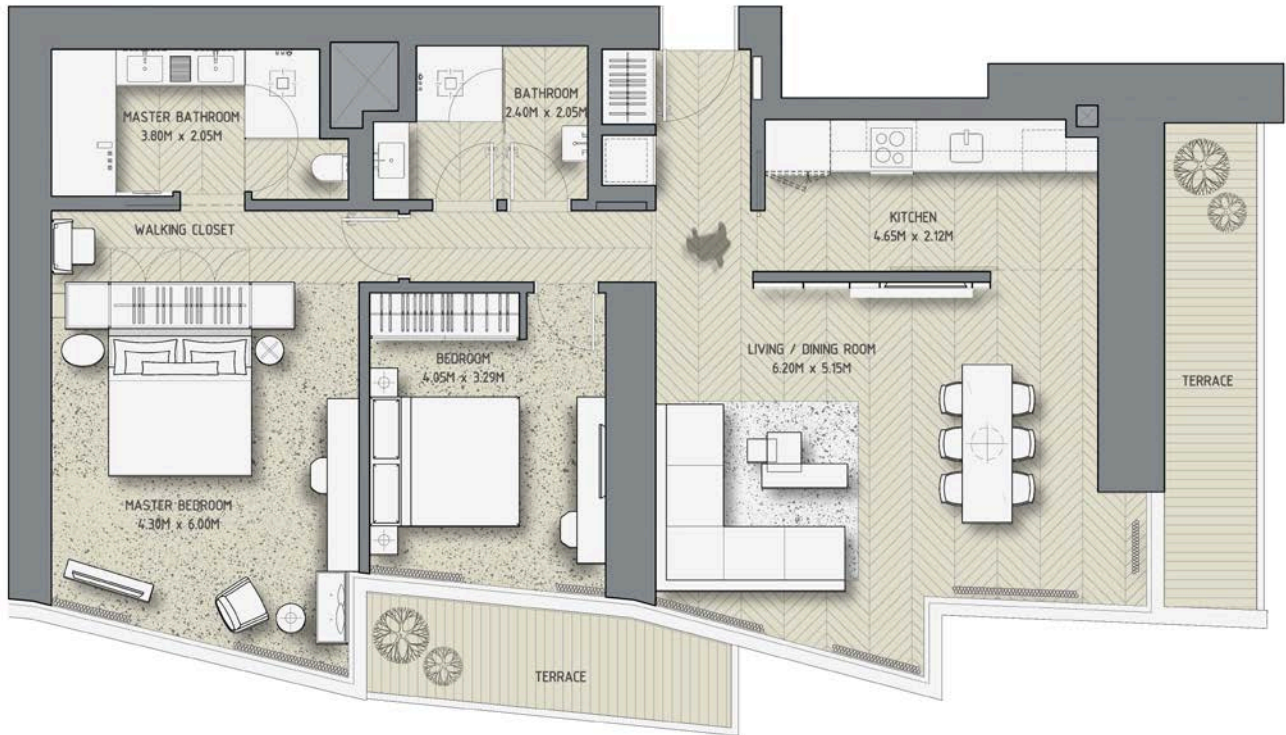


Disclaimer: 1. All materials, dimensions & drawings are approximate. 2. Information is subject to change without notice. 3. Actual suite area may vary from the stated area. 4. Drawings not to scale. 5. The developer reserves the right to make revisions/alterations without any liability whatsoever.



THE ADDRESS

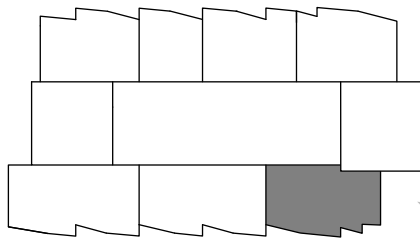
RESIDENCES
DUBAI OPERA



2 Bedroom – 17

Unit 1009

Tower 1 – Level: 10



SELLABLE AREA

	sq.m	sq.ft
Suite Area	123.82	1333
Balcony Area	19.12	206
Total Area	142.94	1539



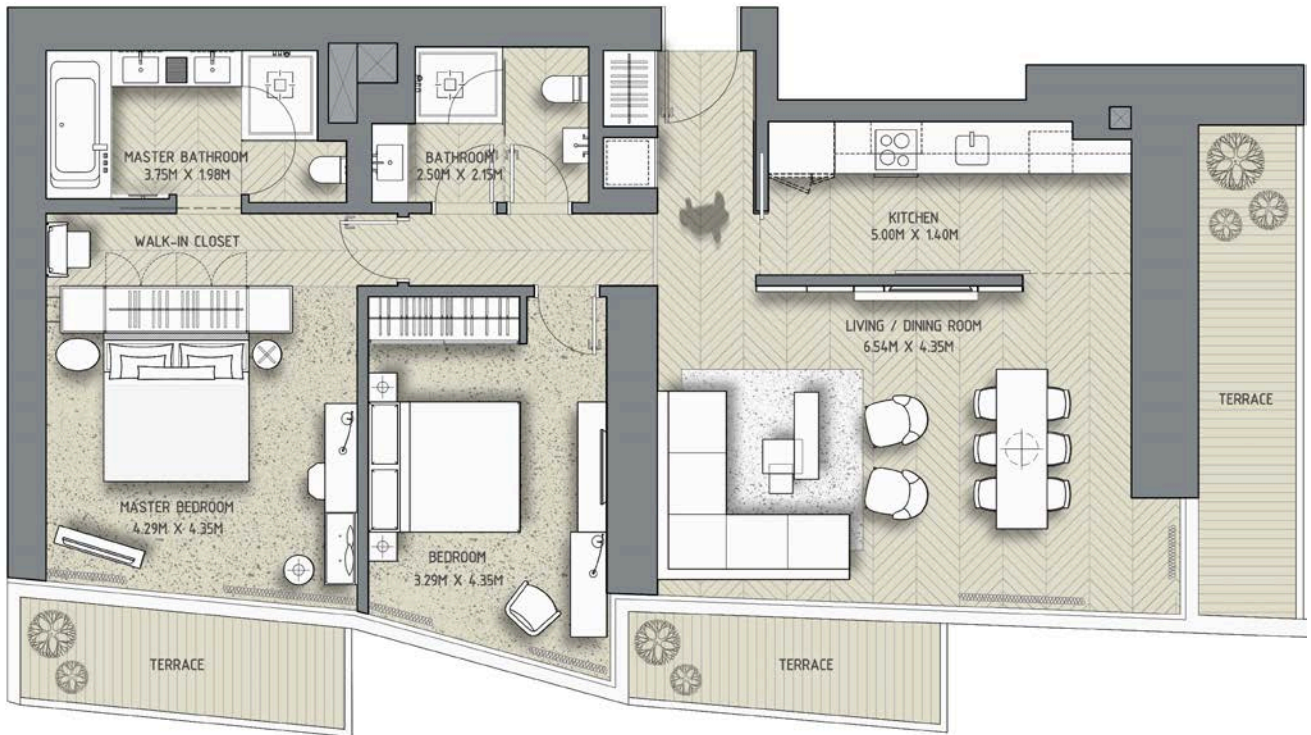
Disclaimer: 1. All materials, dimensions & drawings are approximate. 2. Information is subject to change without notice. 3. Actual suite area may vary from the stated area. 4. Drawings not to scale. 5. The developer reserves the right to make revisions/alterations without any liability whatsoever.



THE ADDRESS

RESIDENCES

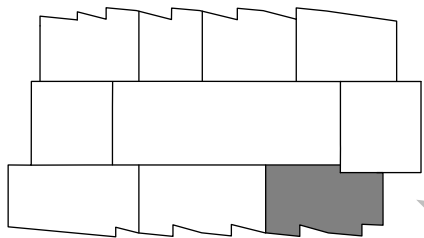
DUBAI OPERA



2 Bedroom – 18

Unit 1109

Tower 1 – Level: 11



0 10 20 30 40 50 55m

SELLABLE AREA

	sq.m	sq.ft
Suite Area	123.06	1325
Balcony Area	25.59	275
Total Area	148.65	1600



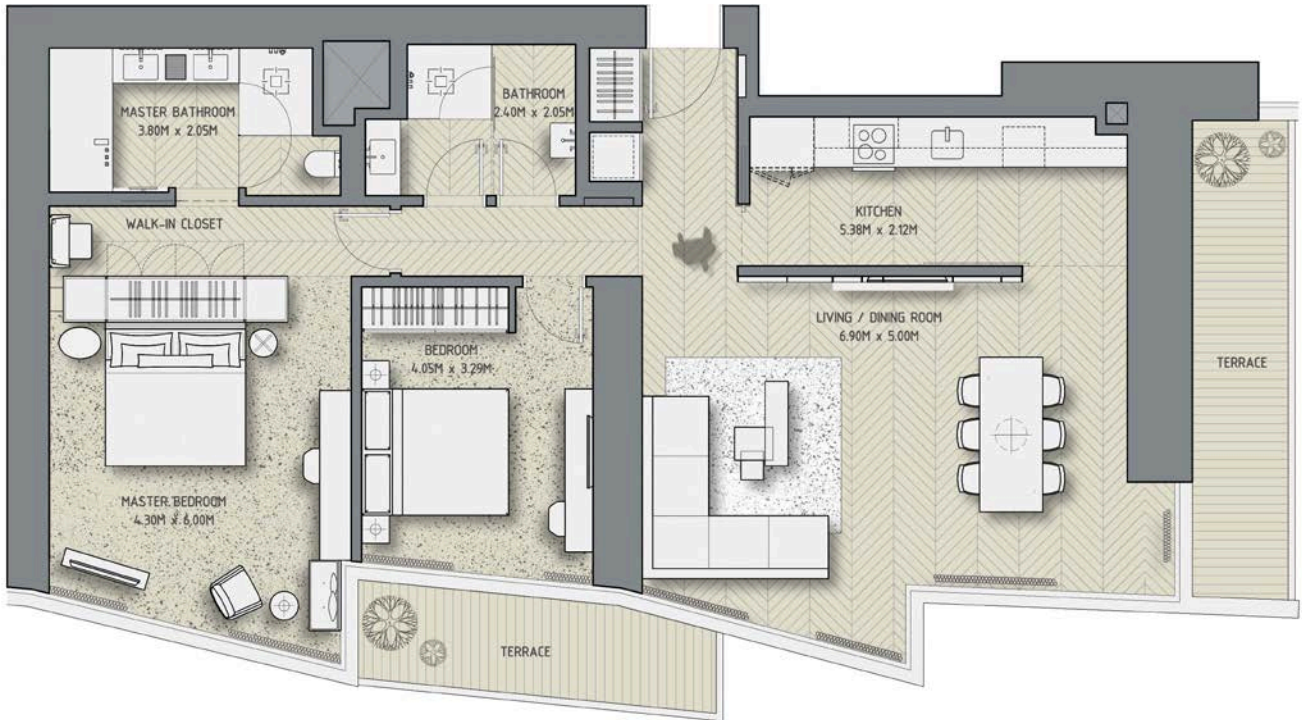
Disclaimer: 1. All materials, dimensions & drawings are approximate. 2. Information is subject to change without notice. 3. Actual suite area may vary from the stated area. 4. Drawings not to scale. 5. The developer reserves the right to make revisions/alterations without any liability whatsoever.



THE ADDRESS

RESIDENCES

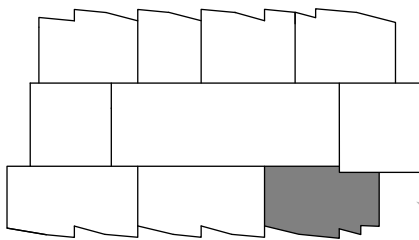
DUBAI OPERA



2 Bedroom – 19

Unit 1209

Tower 1 – Level: 12



SELLABLE AREA

	sq.m	sq.ft
Suite Area	128.92	1388
Balcony Area	19.68	212
Total Area	148.60	1600

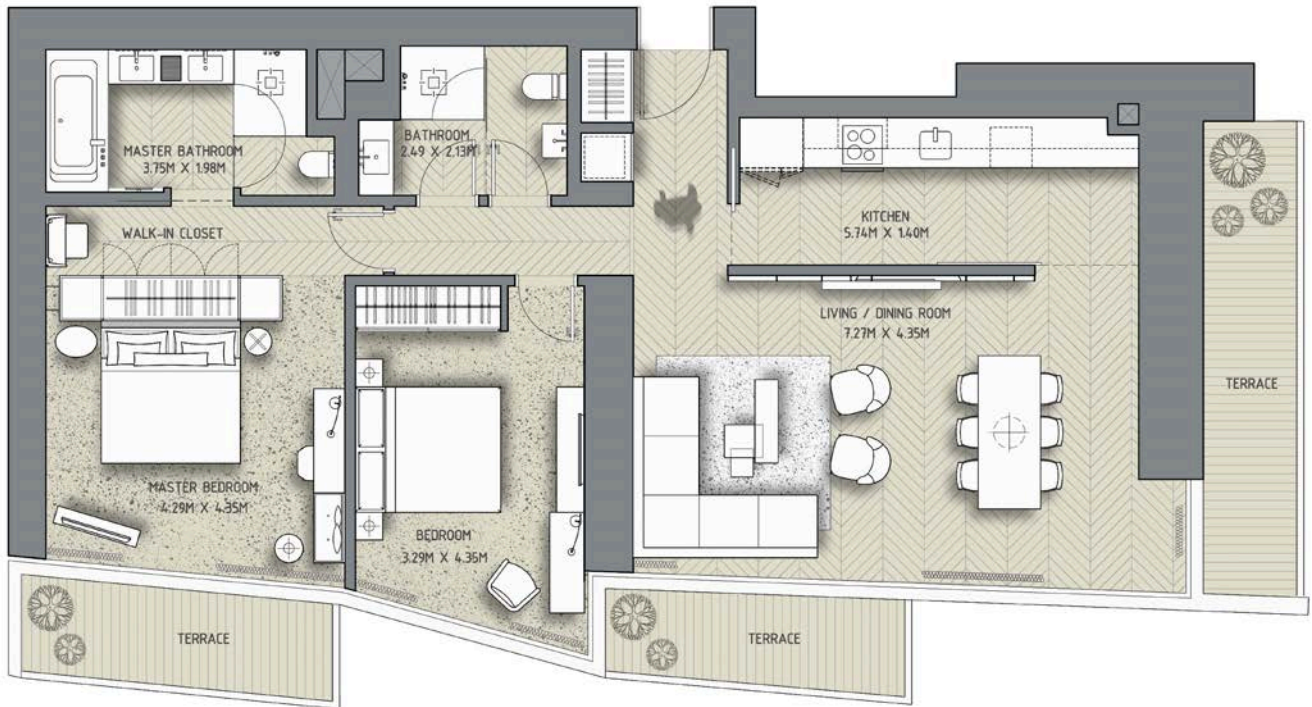


Disclaimer: 1. All materials, dimensions & drawings are approximate. 2. Information is subject to change without notice. 3. Actual suite area may vary from the stated area. 4. Drawings not to scale. 5. The developer reserves the right to make revisions/alterations without any liability whatsoever.



THE ADDRESS

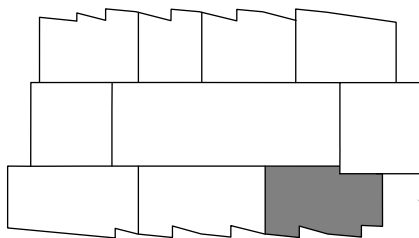
RESIDENCES
DUBAI OPERA



2 Bedroom – 20

Unit 1309

Tower 1 – Level: 13



SELLABLE AREA

	sq.m	sq.ft
Suite Area	128.13	1379
Balcony Area	25.61	276
Total Area	153.74	1655



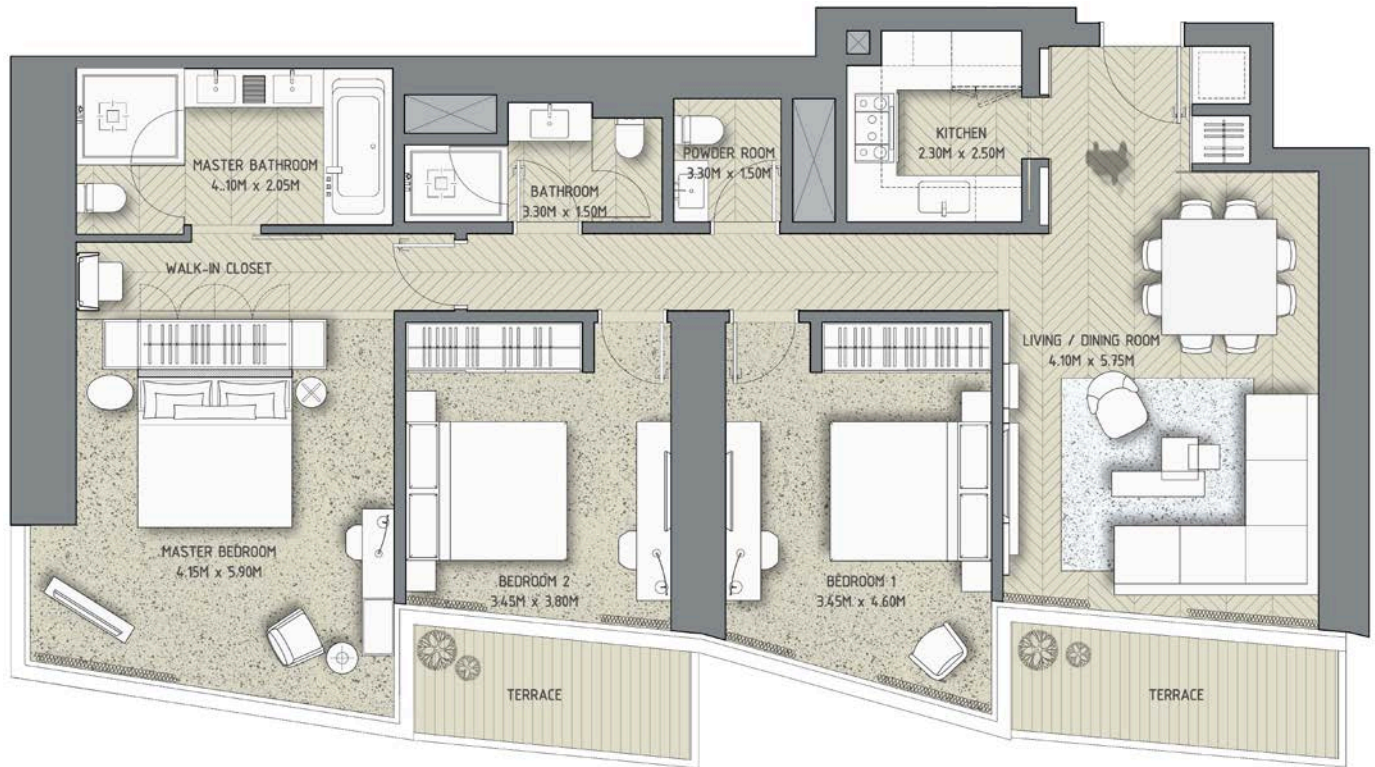
Disclaimer: 1. All materials, dimensions & drawings are approximate. 2. Information is subject to change without notice. 3. Actual suite area may vary from the stated area. 4. Drawings not to scale. 5. The developer reserves the right to make revisions/alterations without any liability whatsoever.

3 bedrooms
FLOOR PLANS



THE ADDRESS

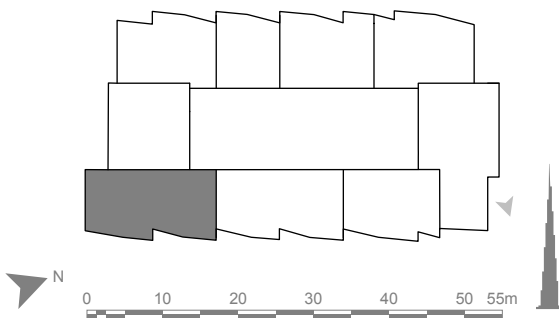
RESIDENCES
DUBAI OPERA



3 Bedroom – 01

Unit 02

Tower 1 – Even Floors
Levels: 4-12, 16-36 & 40-52



SELLABLE AREA

	sq.m	sq.ft
Suite Area	143.57	1545
Balcony Area	13.50	145
Total Area	157.07	1690

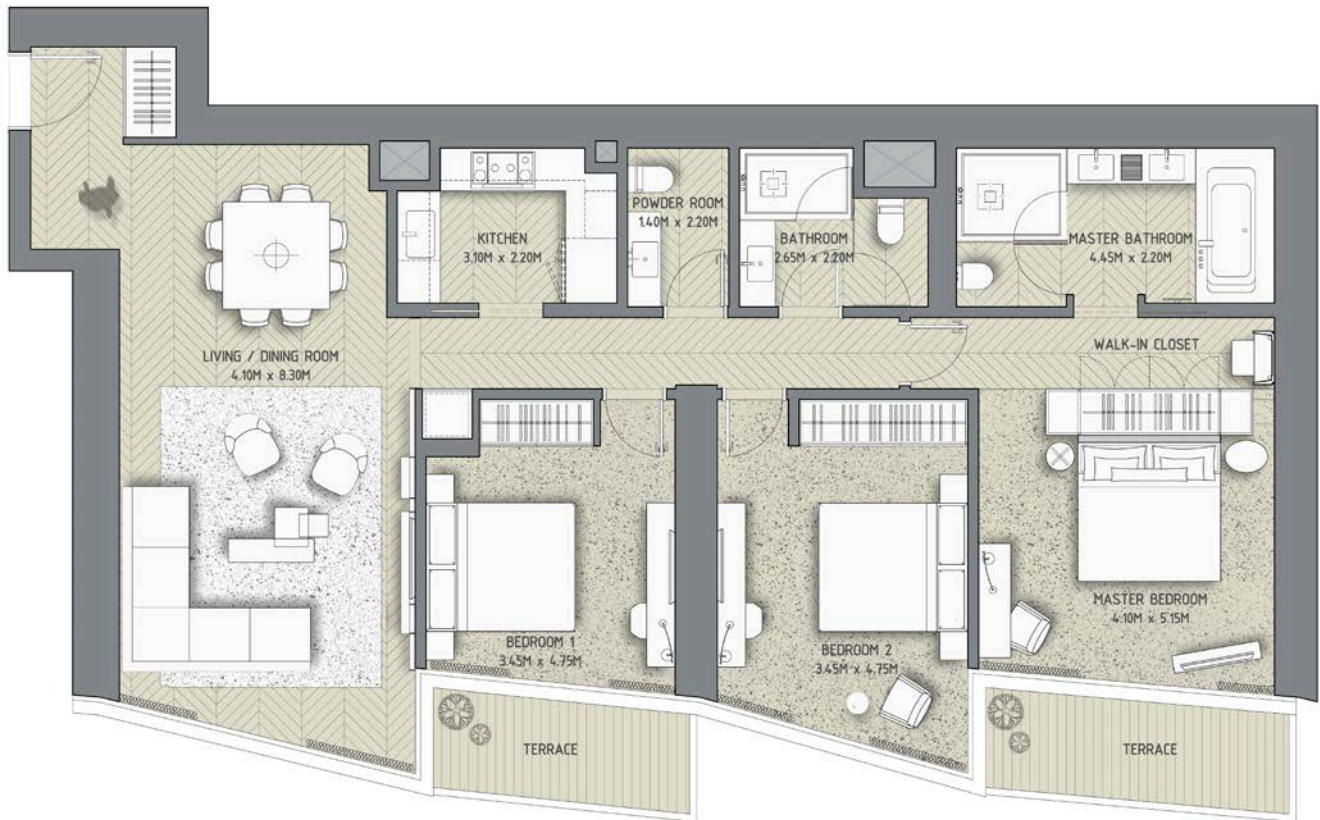


Disclaimer: 1. All materials, dimensions & drawings are approximate. 2. Information is subject to change without notice. 3. Actual suite area may vary from the stated area. 4. Drawings not to scale. 5. The developer reserves the right to make revisions/alterations without any liability whatsoever.



THE ADDRESS

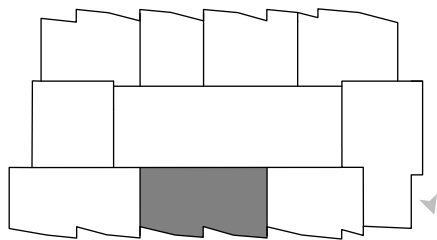
RESIDENCES
DUBAI OPERA



3 Bedroom – 02

Unit 01

Tower 1 – Even Floors
Levels: 4-12, 16-36 & 40-52



SELLABLE AREA

	sq.m	sq.ft
Suite Area	142.88	1538
Balcony Area	14.23	153
Total Area	157.11	1691

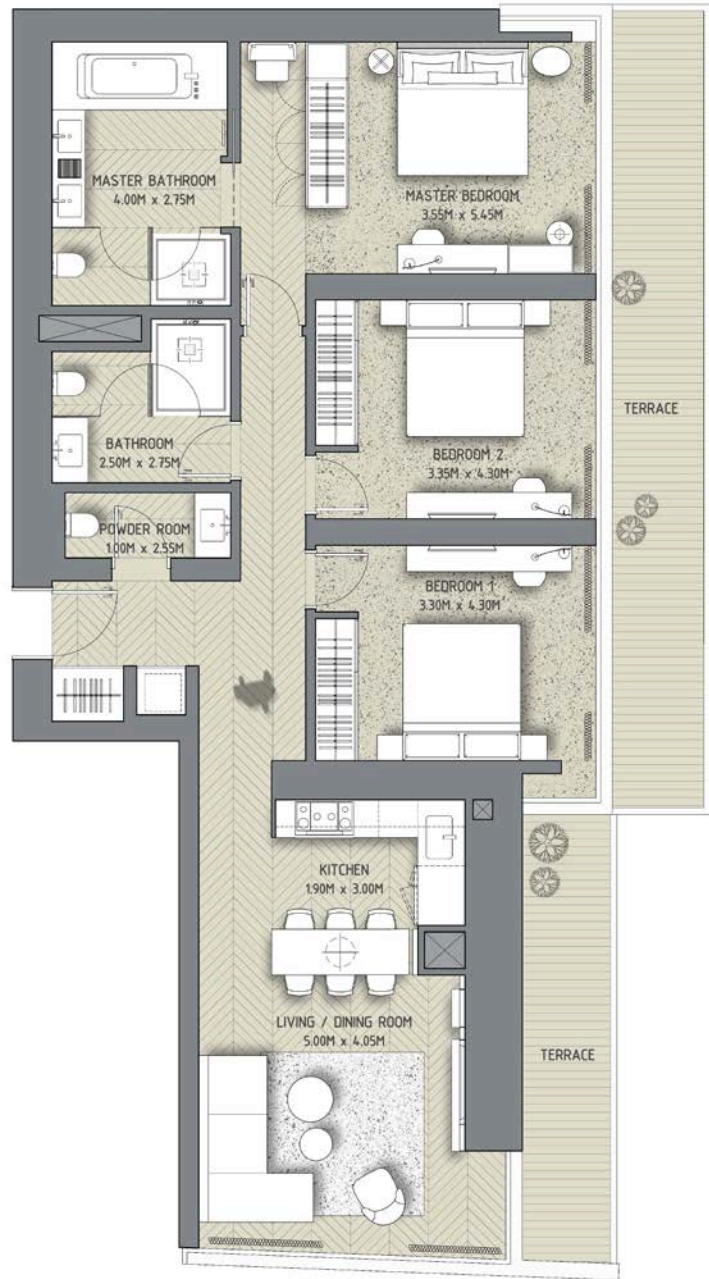


Disclaimer: 1. All materials, dimensions & drawings are approximate. 2. Information is subject to change without notice. 3. Actual suite area may vary from the stated area. 4. Drawings not to scale. 5. The developer reserves the right to make revisions/alterations without any liability whatsoever.



THE ADDRESS

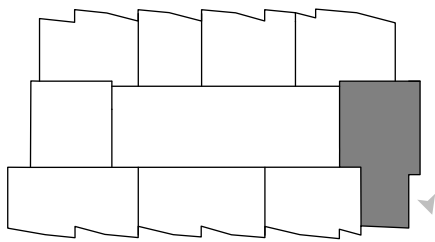
RESIDENCES
DUBAI OPERA



3 Bedroom – 03

Unit 08

Tower 1 – Even & Odd Floors
Levels: 16-36 & 40-52



SELLABLE AREA

	sq.m	sq.ft
Suite Area	136.13	1465
Balcony Area	31.30	337
Total Area	167.43	1802

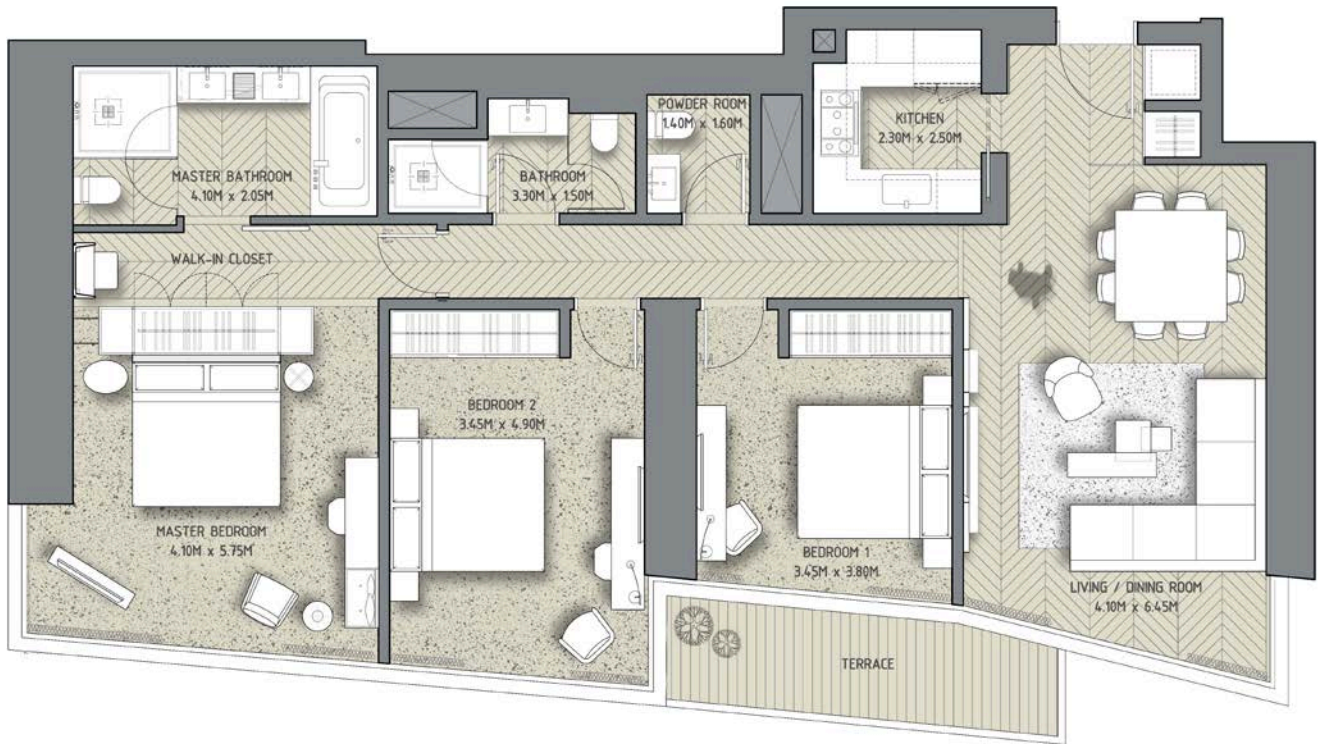


Disclaimer: 1. All materials, dimensions & drawings are approximate. 2. Information is subject to change without notice. 3. Actual suite area may vary from the stated area. 4. Drawings not to scale. 5. The developer reserves the right to make revisions/alterations without any liability whatsoever.



THE ADDRESS

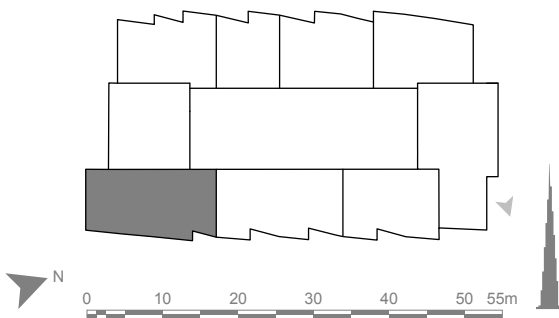
RESIDENCES
DUBAI OPERA



3 Bedroom – 04

Unit 02

Tower 1 – Odd Floors
Levels: 5-13, 17-37 & 41-51



SELLABLE AREA

	sq.m	sq.ft
Suite Area	131.40	1414
Balcony Area	13.53	146
Total Area	144.93	1560



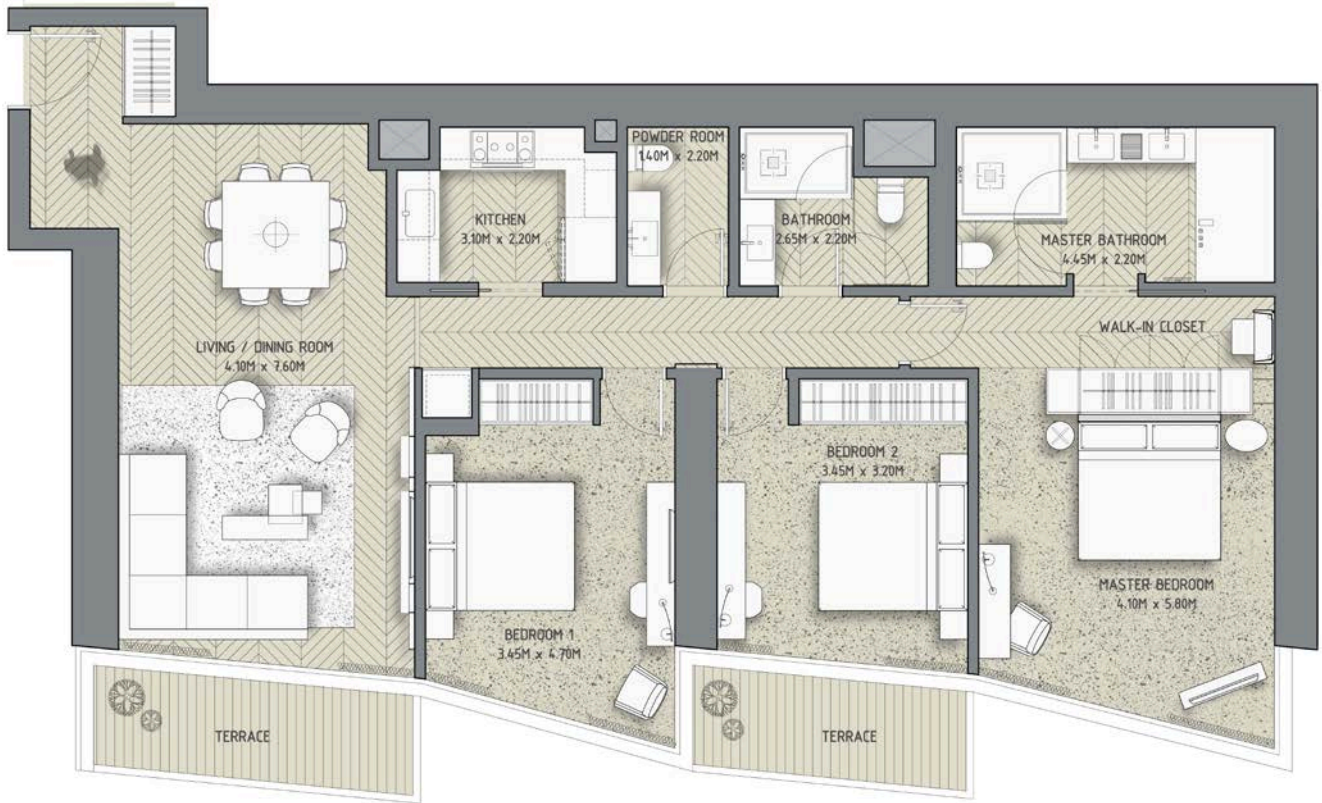
Disclaimer: 1. All materials, dimensions & drawings are approximate. 2. Information is subject to change without notice. 3. Actual suite area may vary from the stated area. 4. Drawings not to scale. 5. The developer reserves the right to make revisions/alterations without any liability whatsoever.



THE ADDRESS

RESIDENCES

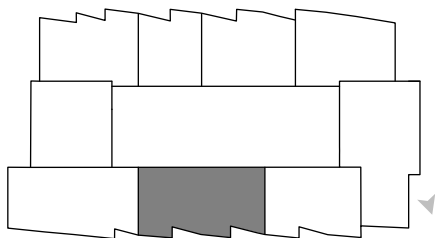
DUBAI OPERA



3 Bedroom – 05

Unit 01

Tower 1 – Odd Floors
Levels: 5-13,17-37 & 41-51



SELLABLE AREA

	sq.m	sq.ft
Suite Area	143.65	1546
Balcony Area	13.50	145
Total Area	157.15	1691

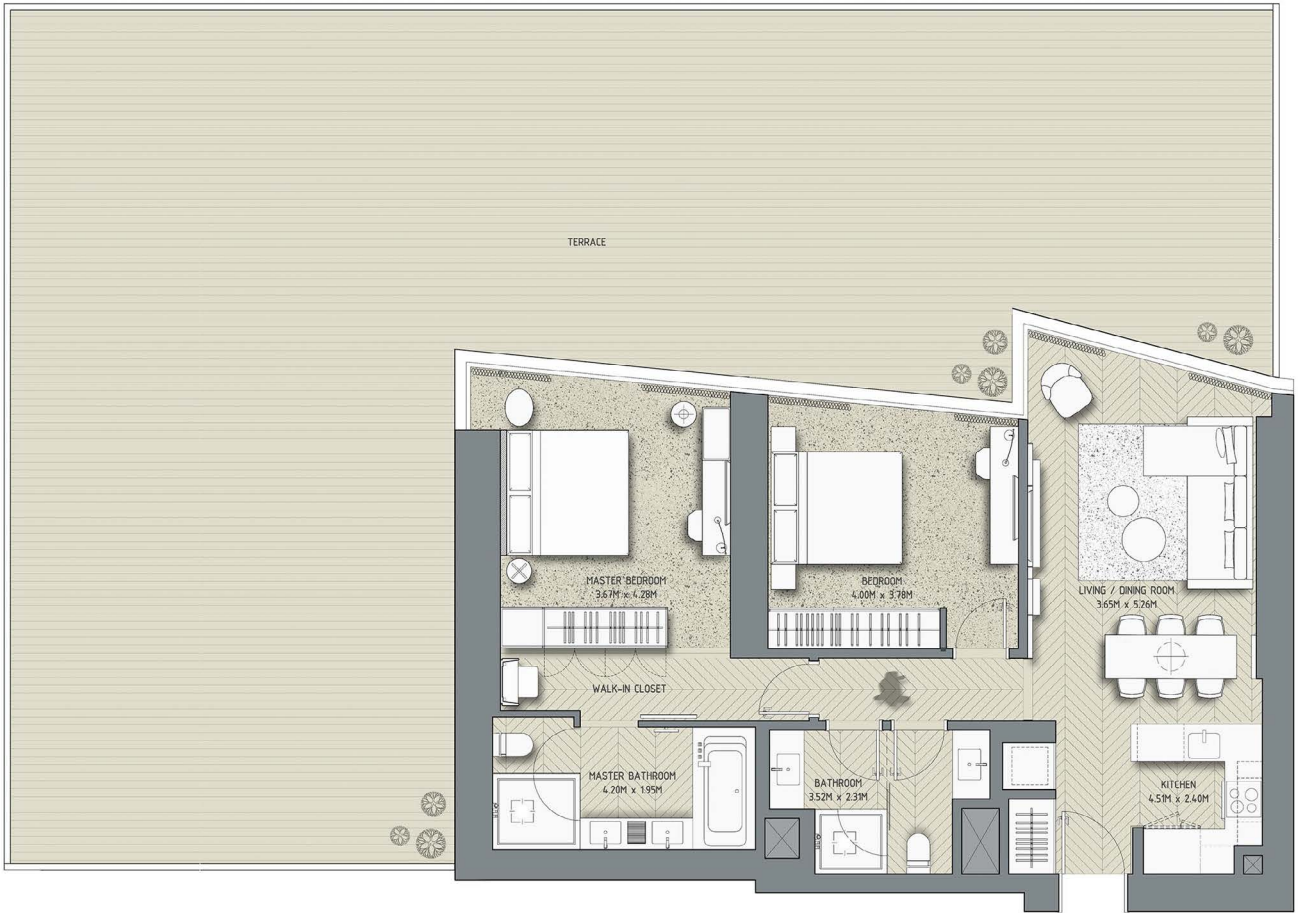


Disclaimer: 1. All materials, dimensions & drawings are approximate. 2. Information is subject to change without notice. 3. Actual suite area may vary from the stated area. 4. Drawings not to scale. 5. The developer reserves the right to make revisions/alterations without any liability whatsoever.



THE ADDRESS

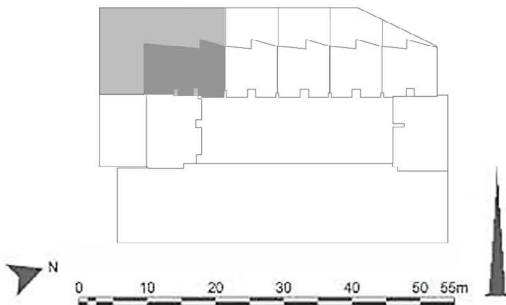
RESIDENCES
DUBAI OPERA



2 Bedroom

Unit 02

Tower 2
Level 2



SELLABLE AREA

	sq.m	sq.ft
Suite Area	102,80	1107
Balcony Area	177,74	1913
Total Area	280,54	3020

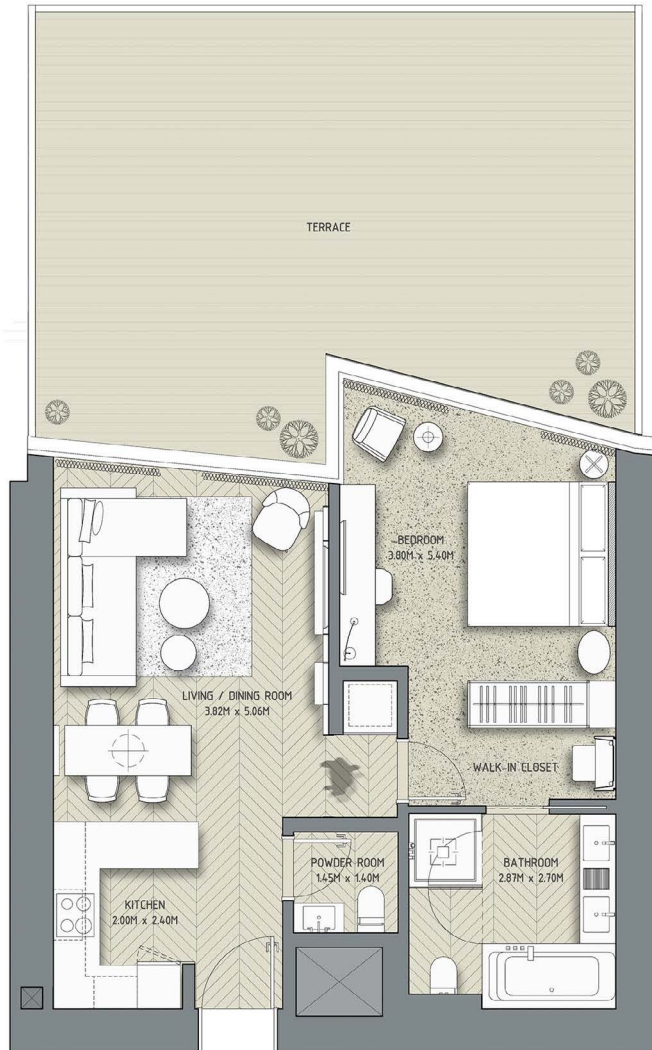


1. All dimensions are in imperial and metric, and measured to structural elements and exclude wall finishes and construction tolerances. 2. All materials, dimensions, and drawings are approximate only. 3. Information is subject to change without notice, at developer's absolute discretion. 4. Actual area may vary from the stated area. 5. Drawings not to scale. 6. All images used are for illustrative purposes only and do not represent the actual size, features, specifications, fittings, and furnishings. 7. The developer reserves the right to make revisions/alterations, at its absolute discretion, without any liability whatsoever.



THE ADDRESS

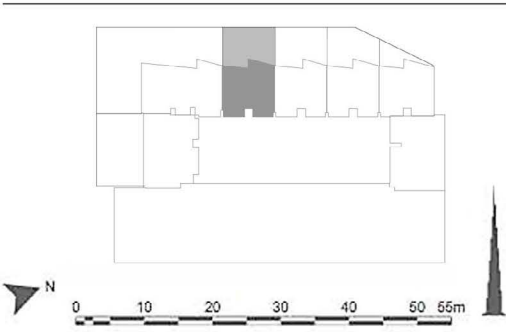
RESIDENCES
DUBAI OPERA



1 Bedroom

Unit 03

Tower 2
Level 2



SELLABLE AREA

	sq.m	sq.ft
Suite Area	67,88	731
Balcony Area	49,66	535
Total Area	117,54	1266

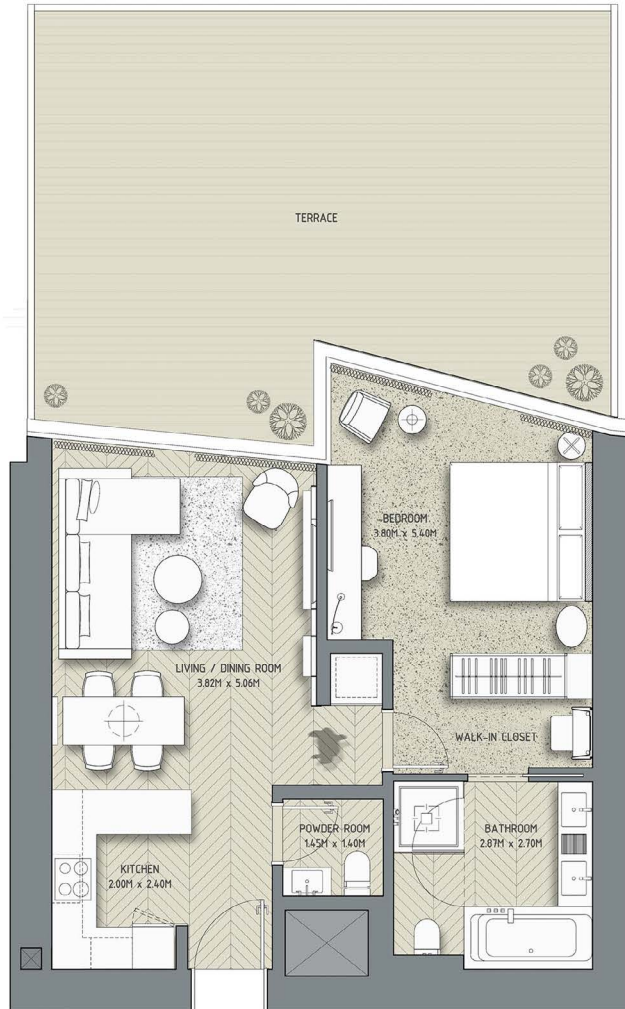


1. All dimensions are in imperial and metric, and measured to structural elements and exclude wall finishes and construction tolerances. 2. All materials, dimensions, and drawings are approximate only. 3. Information is subject to change without notice, at developer's absolute discretion. 4. Actual area may vary from the stated area. 5. Drawings not to scale. 6. All images used are for illustrative purposes only and do not represent the actual size, features, specifications, fittings, and furnishings. 7. The developer reserves the right to make revisions/alterations, at its absolute discretion, without any liability whatsoever.



THE ADDRESS

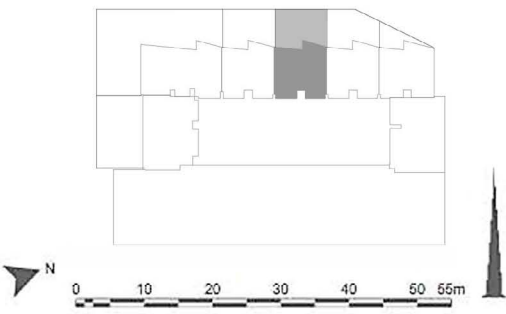
RESIDENCES
DUBAI OPERA



1 Bedroom

Unit 04

Tower 2
Level 2



SELLABLE AREA

	sq.m	sq.ft
Suite Area	67,69	729
Balcony Area	49,95	538
Total Area	117,64	1267

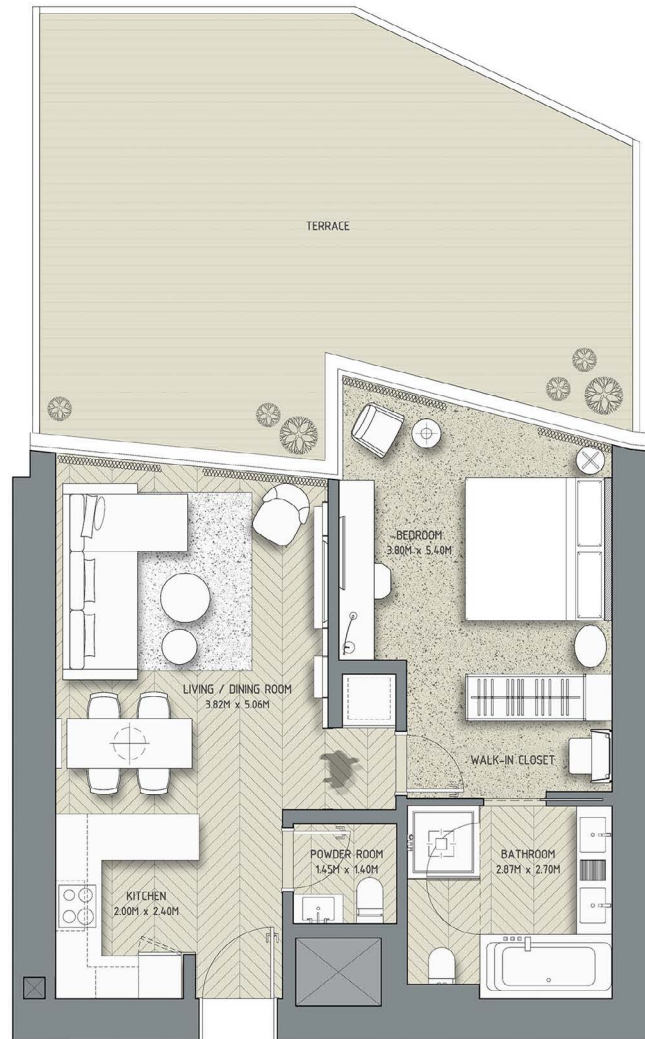


1. All dimensions are in imperial and metric, and measured to structural elements and exclude wall finishes and construction tolerances. 2. All materials, dimensions, and drawings are approximate only. 3. Information is subject to change without notice, at developer's absolute discretion. 4. Actual area may vary from the stated area. 5. Drawings not to scale. 6. All images used are for illustrative purposes only and do not represent the actual size, features, specifications, fittings, and furnishings. 7. The developer reserves the right to make revisions/alterations, at its absolute discretion, without any liability whatsoever.



THE ADDRESS

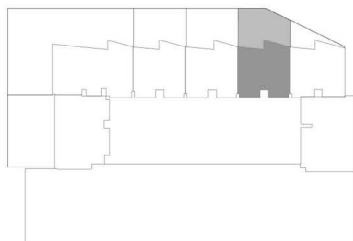
RESIDENCES
DUBAI OPERA



1 Bedroom

Unit 05

Tower 2
Level 2



SELLABLE AREA

	sq.m	sq.ft
Suite Area	67,98	732
Balcony Area	45,97	495
Total Area	113,95	1227

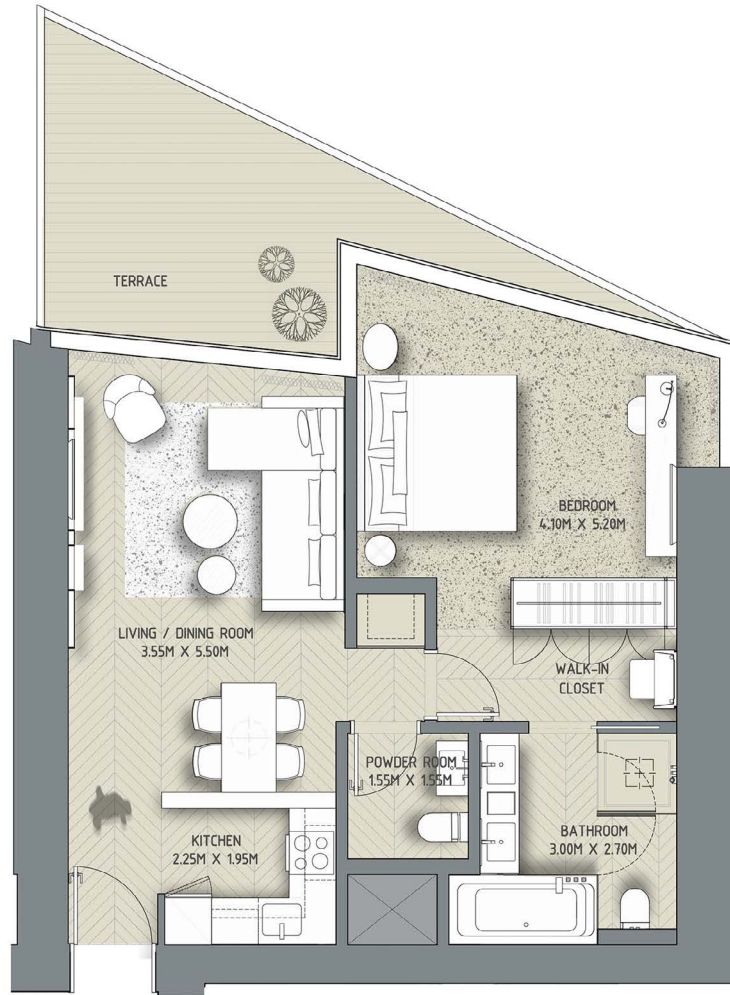


1. All dimensions are in imperial and metric, and measured to structural elements and exclude wall finishes and construction tolerances. 2. All materials, dimensions, and drawings are approximate only. 3. Information is subject to change without notice, at developer's absolute discretion. 4. Actual area may vary from the stated area. 5. Drawings not to scale. 6. All images used are for illustrative purposes only and do not represent the actual size, features, specifications, fittings, and furnishings. 7. The developer reserves the right to make revisions/alterations, at its absolute discretion, without any liability whatsoever.



THE ADDRESS

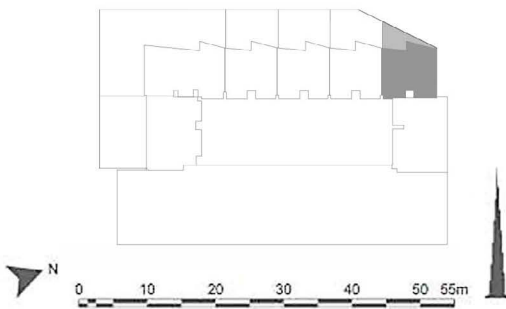
RESIDENCES
DUBAI OPERA



1 Bedroom

Unit 06

Tower 2
Level 2



SELLABLE AREA

	sq.m	sq.ft
Suite Area	70,72	761
Balcony Area	16,91	182
Total Area	87,63	943

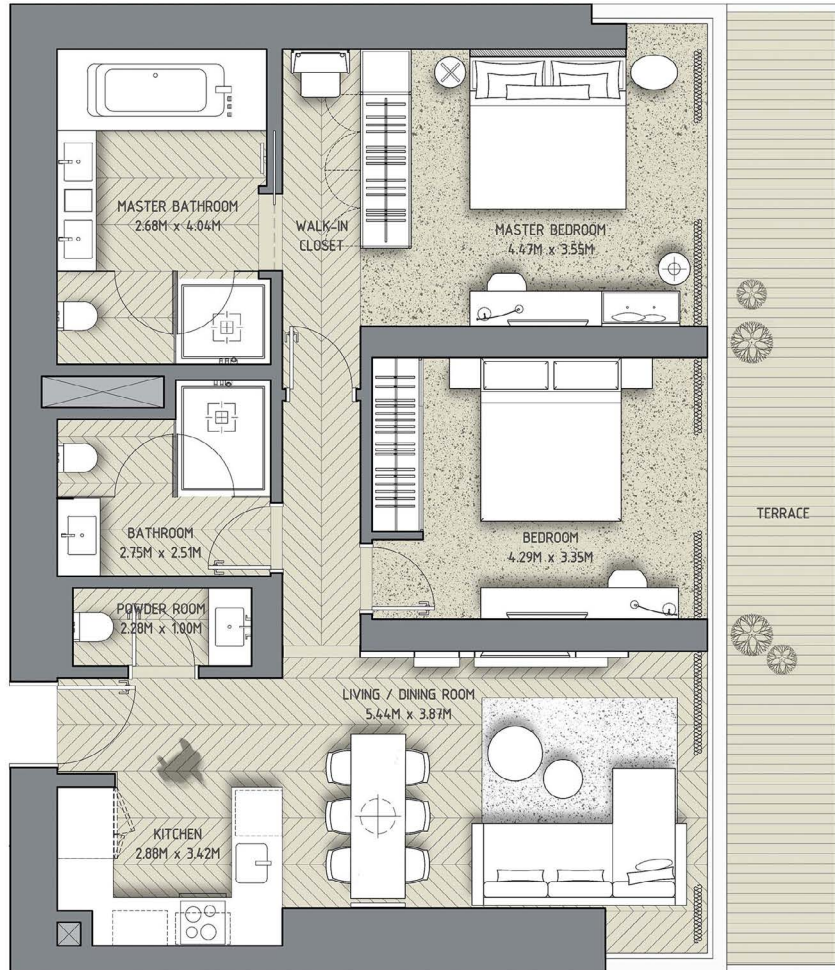


1. All dimensions are in imperial and metric, and measured to structural elements and exclude wall finishes and construction tolerances. 2. All materials, dimensions, and drawings are approximate only. 3. Information is subject to change without notice, at developer's absolute discretion. 4. Actual area may vary from the stated area. 5. Drawings not to scale. 6. All images used are for illustrative purposes only and do not represent the actual size, features, specifications, fittings, and furnishings. 7. The developer reserves the right to make revisions/alterations, at its absolute discretion, without any liability whatsoever.



THE ADDRESS

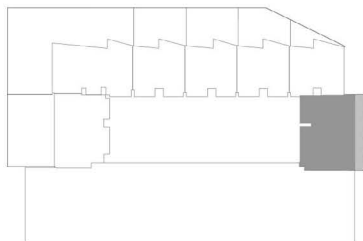
RESIDENCES
DUBAI OPERA



2 Bedroom

Unit 07

Tower 2
Level 2



SELLABLE AREA

	sq.m	sq.ft
Suite Area	104,37	1123
Balcony Area	19,52	210
Total Area	123,89	1333



1. All dimensions are in imperial and metric, and measured to structural elements and exclude wall finishes and construction tolerances. 2. All materials, dimensions, and drawings are approximate only. 3. Information is subject to change without notice, at developer's absolute discretion. 4. Actual area may vary from the stated area. 5. Drawings not to scale. 6. All images used are for illustrative purposes only and do not represent the actual size, features, specifications, fittings, and furnishings. 7. The developer reserves the right to make revisions/alterations, at its absolute discretion, without any liability whatsoever.

للمزيد من المعلومات عن مشروع العنوان رزیدنسز دبي، أوبرا يرجى زيارة مراكز مبيعات «إعمار» في الإمارات العربية المتحدة:

دبي:

مركز مبيعات إعمار، إعمار سكوير البناء رقم ٣ وسط مدينة دبي أو إعمار بافيليون، بوليفارد محمد بن راشد ، وسط مدينة دبي

ابوظبي:

مركز مبيعات إعمار، برج النهضة، الطابق الأرضي، طريق ٤، كورنيش - شارع المرور

للتواصل من دبي ٣٦٢٢٧ ٨٠٠، من خارج دولة الإمارات ١٦٨٨ ٣٦٦ ٤ ٩٧١ +
الصور و الرسومات للتوضيح فقط
جميع المعلومات قابلة للتعديل من دون إخطار مسبق.

For more information on The Address Residences Dubai Opera, please visit our sales centres in the UAE:

DUBAI:

Emaar Sales Centre, Building 3, Ground Floor, Emaar Square, Downtown Dubai

ABU DHABI:

Emaar Sales Centre, Al Nadha Tower, Ground Floor, 4th Street, Corniche - Al Muroor Road

Call 800 36227 (UAE), or +9714 366 1688 (International)
Drawings and images are for illustrative purposes only.
All information is subject to change without prior notice.